

Târgul de Crăciun restricționează traficul prin Piața Unirii din Oradea începând de sâmbătă

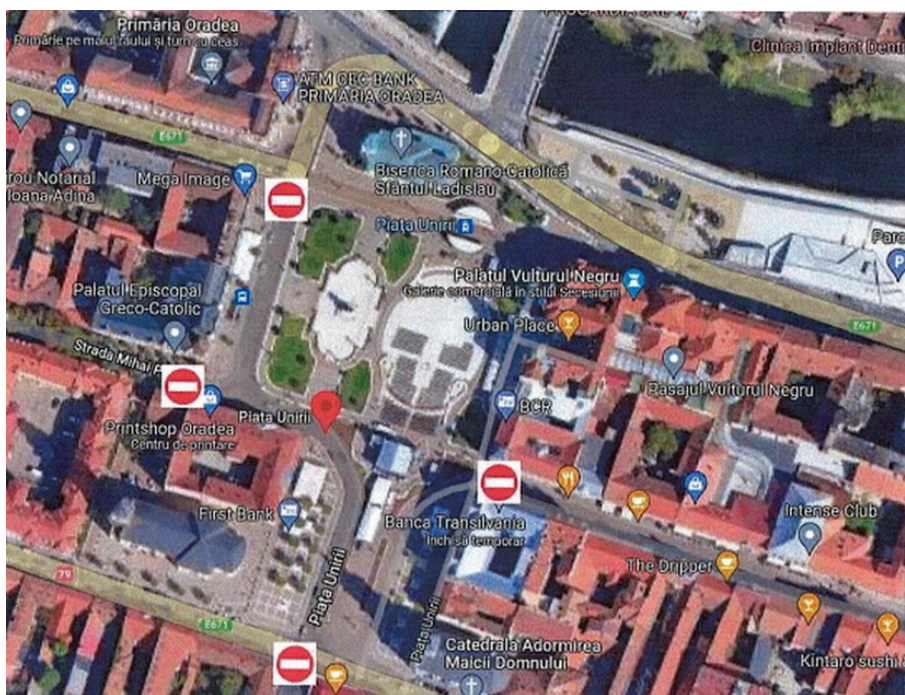
Dan Simai



Începând de sâmbătă, de la ora 8, până pe 28 decembrie, inclusiv, traficul auto prin Piața Unirii va fi interzis.

Potrivit unui comunicat al Primăriei Oradea, restricțiile de circulație vor fi luate [pentru pregătirea și desfășurarea în bune condiții a Târgului de Crăciun](#).

„Se închide traficul în Piața Unirii de sâmbătă, 26 noiembrie, de la ora 08, până în 28 decembrie, inclusiv, ca urmare a pregătirilor premergătoare Târgului de Crăciun, cât și pe perioada desfășurării acestui eveniment dedicat sărbătorilor de iarnă”, a transmis miercuri Primăria, în urma ședinței Comisiei Tehnice pe Probleme de Circulație.



În plus, în weekendul 16 - 18 decembrie, când în cadrul târgului sunt programate mai multe activități și concerte, circulația va fi restricționată inclusiv pe strada Independenței.

Accesul auto va fi permis doar până la intrarea în parcare supraetajată (*vezi harta de mai jos!*). La ieșirea din parcare, șoferii vor reveni pe același traseu până în intersecția cu Piața 1 Decembrie.



În acest interval, restricții de circulație se vor aplica de la ora 10 până la miezul nopții în Piața Ferdinand și pe străzile Iosif Vulcan și Libertății (*vezi harta de mai jos!*). Pe podul Sfântul Ladislau, circulația va fi interzisă de la ora 19 până la miezul nopții.

Târgul de Crăciun din Oradea va fi deschis în intervalul 2 - 26 decembrie. Reprezentanții municipalității se așteaptă la circa 10.000 de vizitatori pe zi.



<https://www.ebihoreanul.ro/stiri/targul-de-craciun-restrictioneaza-trafficul-prin-piata-unirii-din-oradea-incepand-de-sambata-175145.html>