

# Evaluarea Națională 2021

*Rezultate înainte de contestații 29 iunie 2021*

La Evaluarea Națională din **131.179** candidați înscriși s-au prezentat **123.122** prezența fiind de **93,9%**.

Din cei **123.122** de candidați prezenți, un număr de:

- **94.526** candidați (**76,8%**) au obținut medii mai mari sau egale cu 5
- **28.596** candidați (**23,2%**) au obținut medii mai mici ca 5
- **120** candidați au obținut media **10**

La proba de limbă și literatură română:

- **103.684** candidați (**83,9%**) au note peste 5
- **467** candidați au obținut nota 10

La proba de matematică:

- **83.058** candidați (**67,4%**) au note peste nota 5
- **1.439** candidați au obținut nota 10

La proba de limbă și literatură maternă:

- **7.619** candidați (**95,9%**) au note peste 5
- **123** candidați au obținut nota 10

Istoric evaluare națională 2013-2021								
An	Înscriși	Prezenți	Procent prezență	Medii cel puțin 5	% cel puțin 5	Medii sub 5	% sub 5	Media 10
2013	166.712	162.331	97,4%	123.194	75,9%	39.137	24,1%	856
2014	165.188	160.011	96,9%	113.721	71,1%	46.290	28,9%	225
2015	163.408	158.576	97,0%	125.840	79,4%	32.736	20,6%	456
2016	153.673	148.648	96,7%	111.598	75,1%	37.050	24,9%	253
2017	144.929	140.712	97,1%	108.294	77,0%	32.418	23,0%	497
2018	150.603	142.847	94,9%	105.109	73,6%	37.738	26,4%	345
2019	155.020	146.105	94,9%	107.000	73,2%	39.105	26,8%	459
2020	172.543	160.663	93,1%	122.357	76,2%	38.306	23,8%	892
2021 *	131.179	123.122	93,9%	94.526	76,8%	28.596	23,2%	120

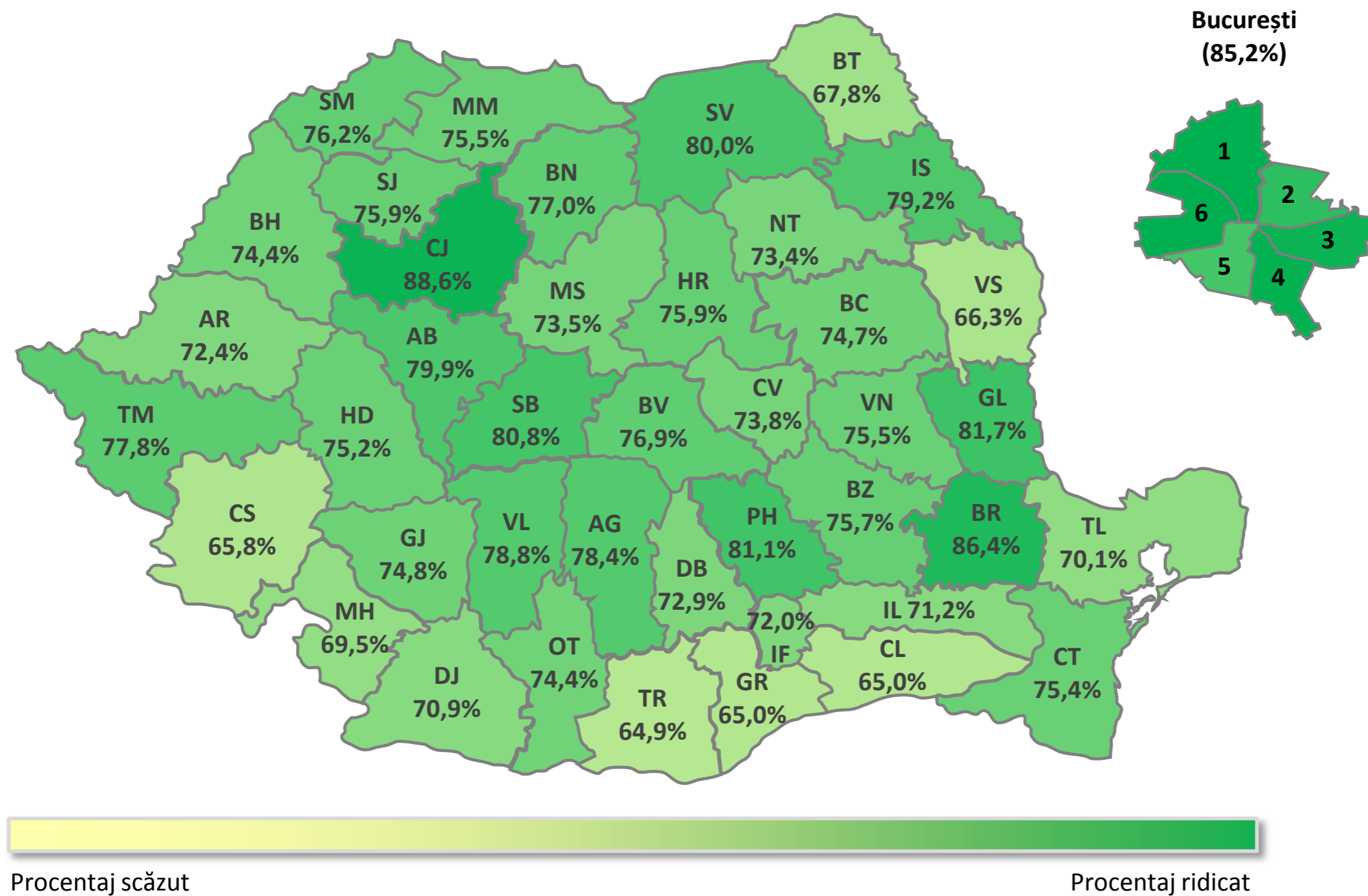
Istoric evaluare națională 2013-2021 (limba română)								
An	Înscriși	Prezenți	Procent prezență	Medii cel puțin 5	% cel puțin 5	Medii sub 5	% sub 5	Media 10
2013	166.712	162.331	97,4%	134.025	82,6%	28.306	17,4%	1.550
2014	165.188	160.011	96,9%	117.469	73,4%	42.542	26,6%	599
2015	163.408	159.010	97,3%	135.947	85,5%	23.063	14,5%	1.137
2016	153.673	149.122	97,0%	122.557	82,2%	26.565	17,8%	1.244
2017	144.929	141.101	97,4%	121.315	86,0%	19.786	14,0%	1.745
2018	150.603	143.255	95,1%	119.163	83,2%	24.092	16,8%	2.172
2019	155.020	146.547	94,5%	118.276	80,7%	28.271	19,3%	2.011
2020	172.543	161.194	93,4%	135.365	84,0%	25.829	16,0%	4.700
2021 *	131.179	123.560	94,2%	103.684	83,9%	19.876	16,1%	467

Istoric evaluare națională 2013-2021 (matematică)								
An	Înscriși	Prezenți	Procent prezență	Medii cel puțin 5	% cel puțin 5	Medii sub 5	% sub 5	Media 10
2013	166.712	162.331	97,4%	116.297	71,6%	46.034	28,4%	11.092
2014	165.188	160.011	96,9%	116.724	72,9%	43.287	27,1%	4.360
2015	163.408	158.572	97,0%	116.641	73,6%	41.931	26,4%	5.873
2016	153.673	148.645	96,7%	100.123	67,4%	48.522	32,6%	2.604
2017	144.929	140.723	97,1%	92.886	66,0%	47.837	34,0%	4.450
2018	150.603	142.871	94,9%	87.767	61,4%	55.104	38,6%	1.953
2019	155.020	146.175	94,3%	91.775	62,8%	54.400	37,2%	2.600
2020	172.543	160.742	93,2%	112.796	70,2%	47.946	29,8%	3.335
2021 *	131.179	123.248	94,0%	83.058	67,4%	40.190	32,6%	1.439

2021 \* Înainte de contestații

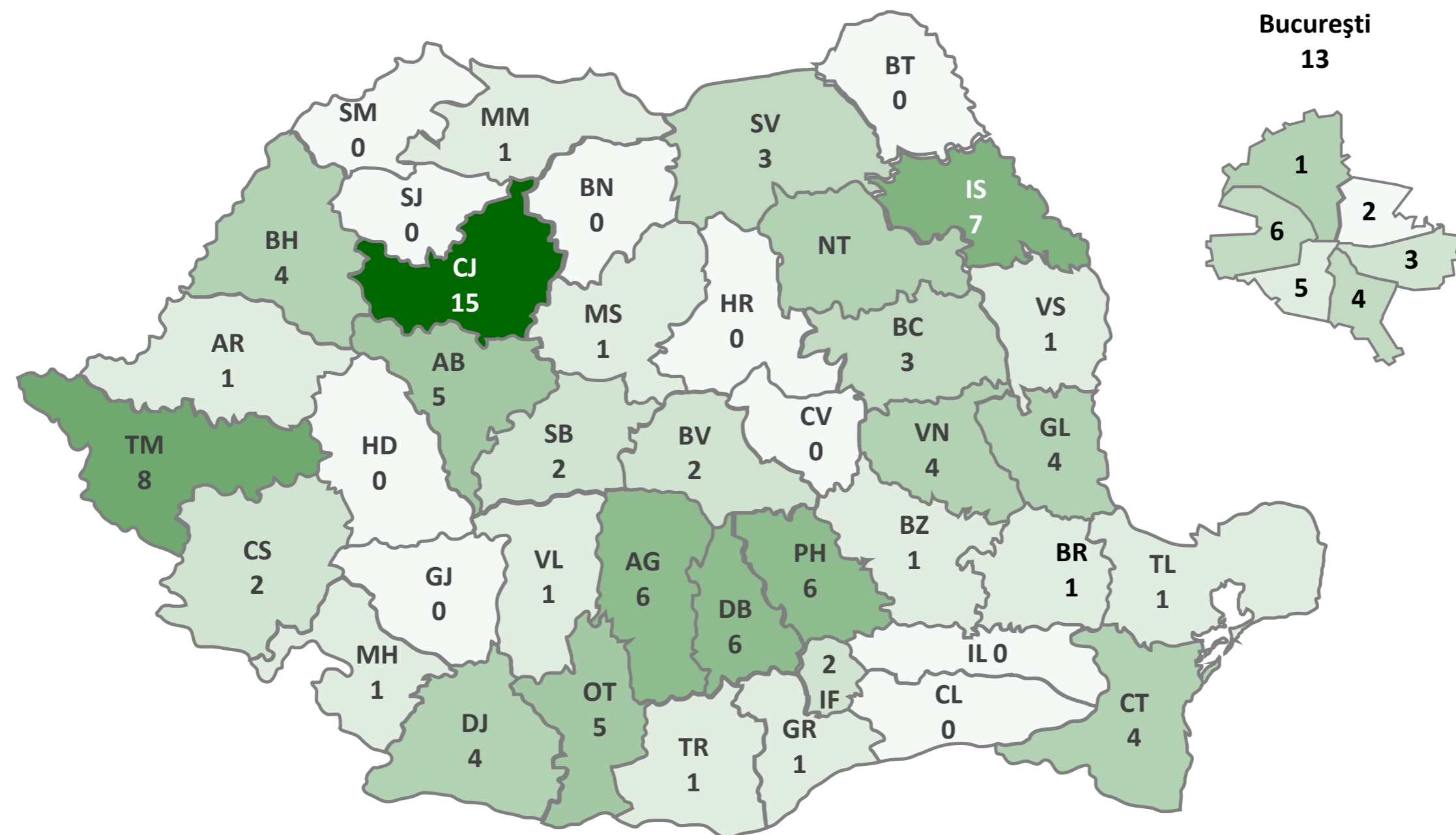
## Procentul mediilor mai mari decât 5

29.iun.21



# Harta mediilor de 10 la Evaluare Națională

29 iunie 2021



București  
13

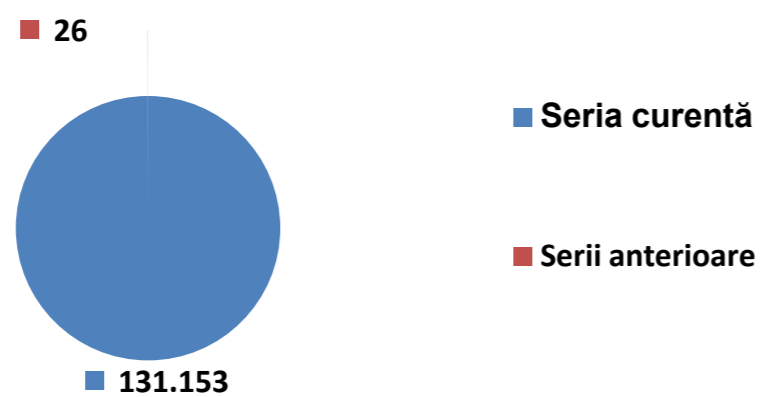


Număr scăzut

Număr ridicat

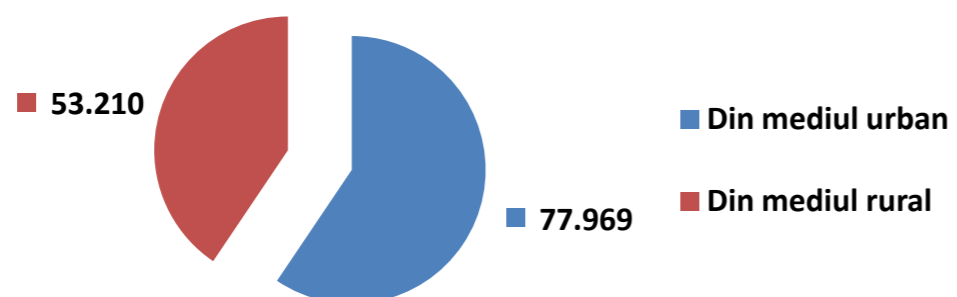
**Prezență evaluare națională pe județe**

Județ	Candidați înscrși	Candidați prezenți Română	% prezenți Română	Candidați absenți Română	Candidați eliminați din examen Română	Candidați eliminați cu 1 Română	Candidați înscrși Maternă	Candidați prezenți Maternă	% prezenți Maternă	Candidați absenți Maternă	Candidați eliminați din examen Maternă	Candidați eliminați cu 1 Maternă	Candidați prezenți Matematică	% prezenți Matematică	Candidați absenți Matematică	Candidați eliminați din examen Matematică	Candidați eliminați cu 1 Matematică	Județ
AB	2.171	2.061	94,9%	110	0	0	58	56	96,6%	2	0	0	2.059	94,8%	111	0	1	AB
AG	4.160	3.994	96,0%	166	0	0	0	0		0	0	0	3.988	95,9%	172	0	0	AG
AR	2.654	2.378	89,6%	276	0	0	139	122	87,8%	17	0	0	2.365	89,1%	289	0	0	AR
B	12.006	11.815	98,4%	190	0	1	158	158	100,0%	0	0	0	11.810	98,4%	195	0	1	B
BC	4.445	4.093	92,1%	352	0	0	22	14	63,6%	8	0	0	4.083	91,9%	362	0	0	BC
BH	3.757	3.312	88,2%	445	0	0	762	633	83,1%	129	0	0	3.295	87,7%	462	0	0	BH
BN	2.031	1.943	95,7%	88	0	0	62	62	100,0%	0	0	0	1.941	95,6%	90	0	0	BN
BR	1.844	1.693	91,8%	151	0	0	0	0		0	0	0	1.689	91,6%	155	0	0	BR
BT	3.227	3.044	94,3%	183	0	0	0	0		0	0	0	3.039	94,2%	188	0	0	BT
BV	3.775	3.625	96,0%	150	0	0	318	318	100,0%	0	0	0	3.610	95,6%	165	0	0	BV
BZ	2.918	2.670	91,5%	248	0	0	0	0		0	0	0	2.665	91,3%	253	0	0	BZ
CJ	4.030	3.836	95,2%	194	0	0	506	499	98,6%	7	0	0	3.835	95,2%	195	0	0	CJ
CL	1.861	1.661	89,3%	200	0	0	0	0		0	0	0	1.652	88,8%	209	0	0	CL
CS	1.463	1.399	95,6%	64	0	0	21	19	90,5%	1	0	1	1.397	95,5%	65	0	1	CS
CT	4.864	4.722	97,1%	142	0	0	0	0		0	0	0	4.707	96,8%	157	0	0	CT
CV	1.567	1.482	94,6%	85	0	0	1.184	1.141	96,4%	43	0	0	1.474	94,1%	93	0	0	CV
DB	3.199	2.982	93,2%	217	0	0	0	0		0	0	0	2.987	93,4%	212	0	0	DB
DJ	3.695	3.353	90,7%	342	0	0	0	0		0	0	0	3.333	90,2%	362	0	0	DJ
GJ	2.166	2.095	96,7%	71	0	0	0	0		0	0	0	2.086	96,3%	80	0	0	GJ
GL	3.557	3.341	93,9%	216	0	0	0	0		0	0	0	3.331	93,6%	226	0	0	GL
GR	1.622	1.554	95,8%	68	0	0	0	0		0	0	0	1.552	95,7%	70	0	0	GR
HD	2.269	2.108	92,9%	161	0	0	53	53	100,0%	0	0	0	2.103	92,7%	166	0	0	HD
HR	2.594	2.524	97,3%	70	0	0	2.254	2.198	97,5%	56	0	0	2.523	97,3%	71	0	0	HR
IF	2.459	2.413	98,1%	46	0	0	11	11	100,0%	0	0	0	2.408	97,9%	51	0	0	IF
IL	1.795	1.733	96,5%	62	0	0	0	0		0	0	0	1.728	96,3%	67	0	0	IL
IS	6.031	5.611	93,0%	420	0	0	0	0		0	0	0	5.601	92,9%	430	0	0	IS
MH	1.413	1.266	89,6%	147	0	0	0	0		0	0	0	1.261	89,2%	152	0	0	MH
MM	2.833	2.651	93,6%	182	0	0	88	83	94,3%	5	0	0	2.642	93,3%	191	0	0	MM
MS	3.593	3.384	94,2%	209	0	0	1.220	1.156	94,8%	64	0	0	3.376	94,0%	217	0	0	MS
NT	3.505	3.457	98,6%	48	0	0	0	0		0	0	0	3.451	98,5%	54	0	0	NT
OT	2.415	2.084	86,3%	331	0	0	0	0		0	0	0	2.078	86,0%	337	0	0	OT
PH	5.065	4.859	95,9%	206	0	0	0	0		0	0	0	4.851	95,8%	214	0	0	PH
SB	2.581	2.388	92,5%	193	0	0	312	311	99,7%	1	0	0	2.369	91,8%	212	0	0	SB
SJ	1.617	1.467	90,7%	150	0	0	361	352	97,5%	9	0	0	1.462	90,4%	155	0	0	SJ
SM	2.076	1.781	85,8%	295	0	0	700	568	81,1%	132	0	0	1.767	85,1%	309	0	0	SM
SV	4.989	4.745	95,1%	244	0	0	0	0		0	0	0	4.730	94,8%	259	0	0	SV
TL	1.360	1.307	96,1%	53	0	0	0	0		0	0	0	1.300	95,6%	60	0	0	TL
TM	4.102	3.839	93,6%	263	0	0	200	192	96,0%	8	0	0	3.833	93,4%	269	0	0	TM
TR	1.955	1.812	92,7%	143	0	0	0	0		0	0	0	1.813	92,7%	142	0	0	TR
VL	2.207	2.078	94,2%	129	0	0	0	0		0	0	0	2.074	94,0%	133	0	0	VL
VN	2.133	2.029	95,1%	104	0	0	0	0		0	0	0	2.025	94,9%	108	0	0	VN
VS	3.175	2.971	93,6%	204	0	0	0	0		0	0	0	2.955	93,1%	220	0	0	VS
<b>TOTAL</b>	<b>131.179</b>	<b>123.560</b>	<b>94,2%</b>	<b>7.618</b>	<b>0</b>	<b>1</b>	<b>8.429</b>	<b>7.946</b>	<b>94,3%</b>	<b>482</b>	<b>0</b>	<b>1</b>	<b>123.248</b>	<b>94,0%</b>	<b>7.928</b>	<b>0</b>	<b>3</b>	<b>TOTAL</b>



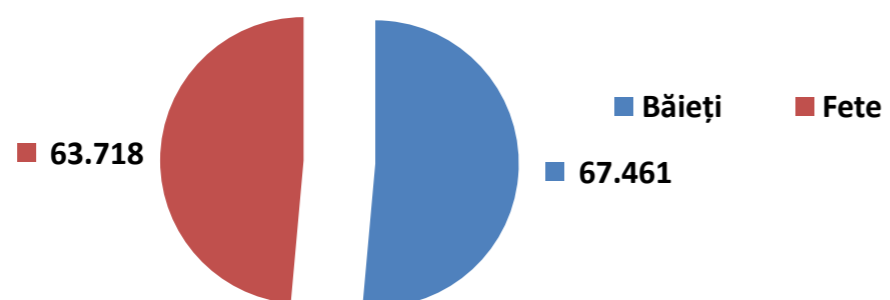
Baza de date conține 131.179 de copii înscriși la evaluarea națională

- 131.153 (99,98%) copii din seria curentă;
- 26 (0,02%) copii din serii anterioare.



Din cei 131.179 de copii înscriși la evaluarea națională

- 77.969 (59,44%) copii sunt din mediul urban;
- 53.210 (40,56%) sunt din mediul rural.



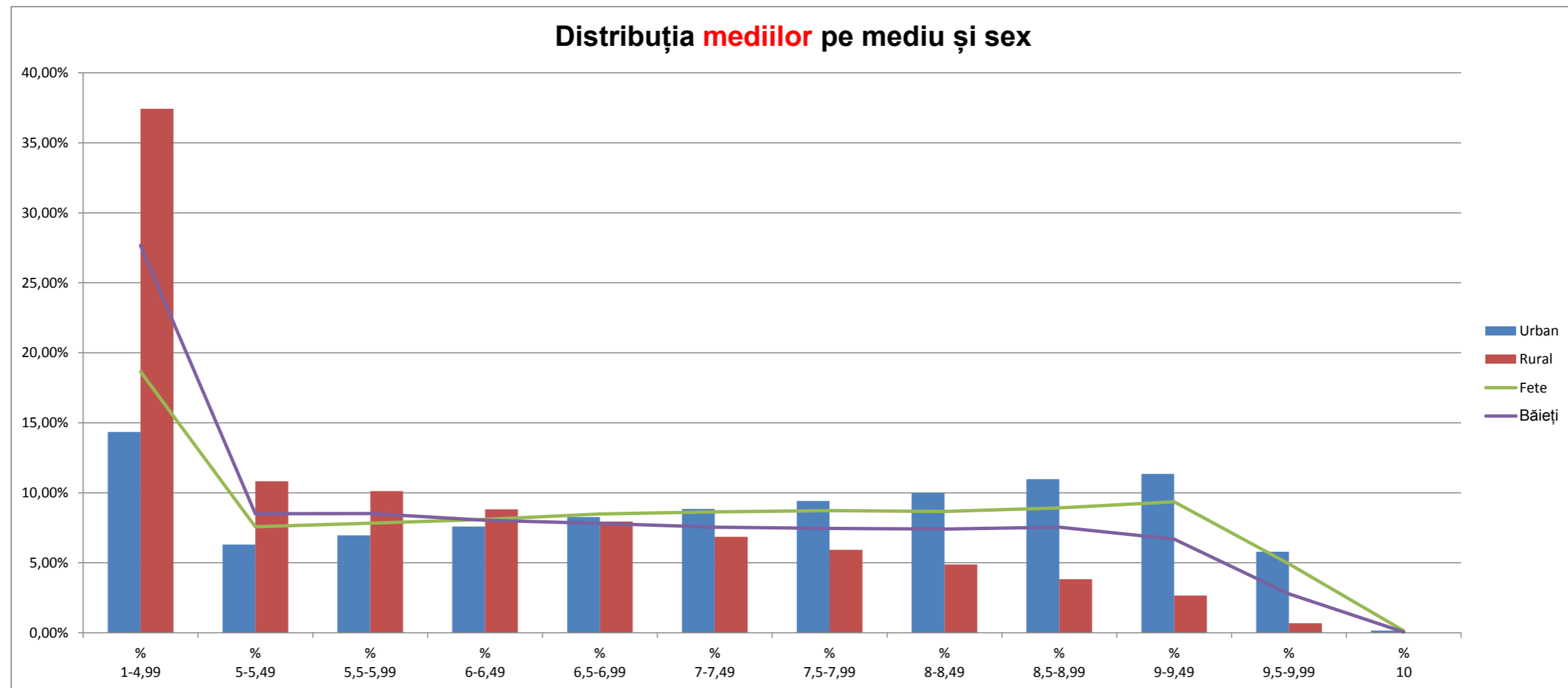
Din cei 131.179 de copii înscriși la evaluarea națională

- 67.461 (51,43%) sunt băieți;
- 63.718 (48,57%) sunt fete.

**Situația pe medii la evaluarea națională**

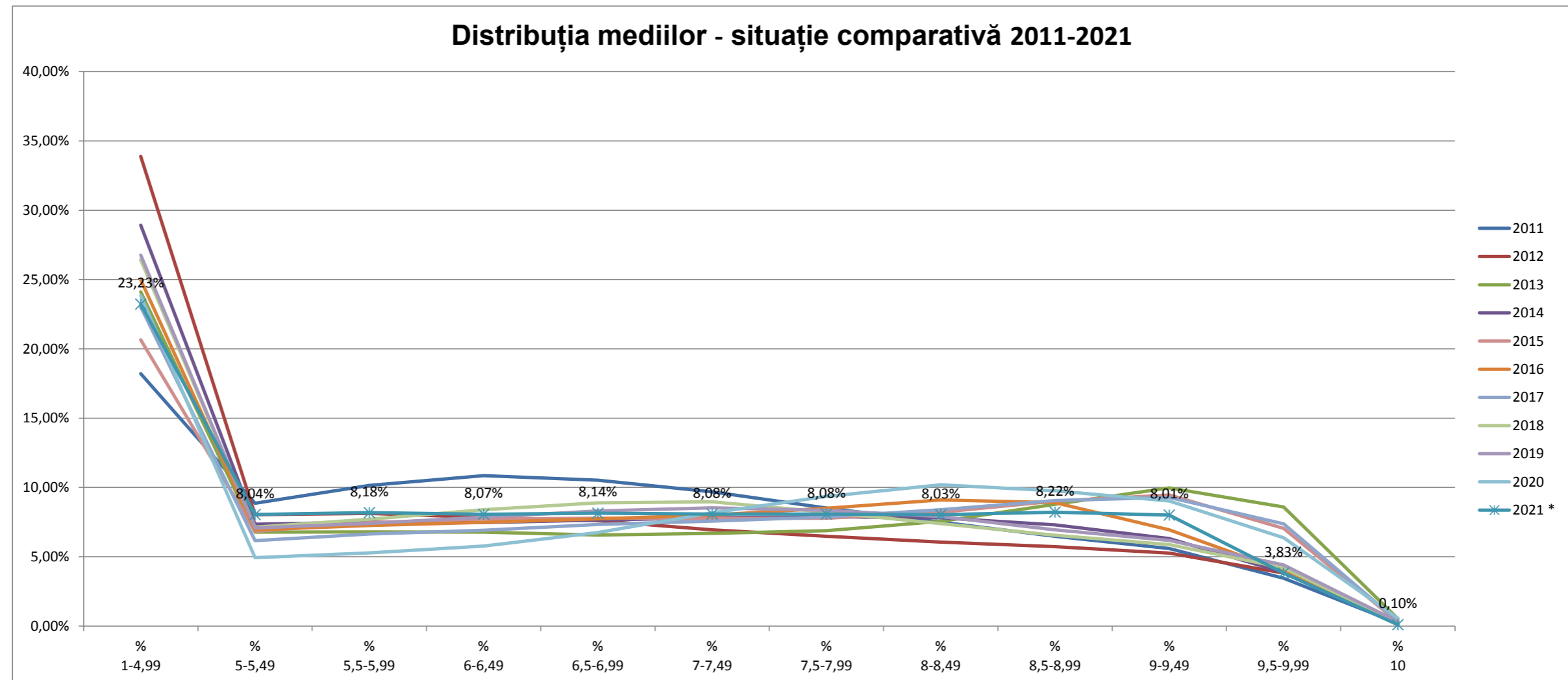
Județ	Candidați înscriși	Candidați cu medii	Cu medii 1-4,99	Cu medii 5-5,49	Cu medii 5,5-5,99	Cu medii 6-6,49	Cu medii 6,5-6,99	Cu medii 7-7,49	Cu medii 7,5-7,99	Cu medii 8-8,49	Cu medii 8,5-8,99	Cu medii 9-9,49	Cu medii 9,5-9,99	Cu media 10	% 1-4,99	% 5-5,49	% 5,5-5,99	% 6-6,49	% 6,5-6,99	% 7-7,49	% 7,5-7,99	% 8-8,49	% 8,5-8,99	% 9-9,49	% 9,5-9,99	% 10	% 5-10	Județ
AB	2.171	2.056	414	153	175	163	181	166	166	177	177	173	106	5	20,1%	7,4%	8,5%	7,9%	8,8%	8,1%	8,1%	8,6%	8,6%	8,4%	5,2%	0,2%	79,9%	AB
AG	4.160	3.983	860	292	266	287	302	325	357	343	354	405	186	6	21,6%	7,3%	6,7%	7,2%	7,6%	8,2%	9,0%	8,6%	8,9%	10,2%	4,7%	0,2%	78,4%	AG
AR	2.654	2.361	652	231	235	231	196	172	173	175	147	112	36	1	27,6%	9,8%	10,0%	9,8%	8,3%	7,3%	7,3%	7,4%	6,2%	4,7%	1,5%	0,0%	72,4%	AR
B	12.006	11.801	1.444	651	722	773	890	951	1.096	1.159	1.524	1.610	968	13	12,2%	5,5%	6,1%	6,6%	7,5%	8,1%	9,3%	9,8%	12,9%	13,6%	8,2%	0,1%	87,8%	B
BC	4.445	4.082	1.033	332	342	352	331	311	283	294	325	338	138	3	25,3%	8,1%	8,4%	8,6%	8,1%	7,6%	6,9%	7,2%	8,0%	8,3%	3,4%	0,1%	74,7%	BC
BH	3.757	3.288	842	278	296	267	279	299	256	261	230	196	80	4	25,6%	8,5%	9,0%	8,1%	8,5%	9,1%	7,8%	7,9%	7,0%	6,0%	2,4%	0,1%	74,4%	BH
BN	2.031	1.939	446	177	160	173	182	158	163	157	165	101	57	0	23,0%	9,1%	8,3%	8,9%	9,4%	8,1%	8,4%	8,1%	8,5%	5,2%	2,9%	0,0%	77,0%	BN
BR	1.844	1.689	230	138	116	153	165	162	150	172	169	168	65	1	13,6%	8,2%	6,9%	9,1%	9,8%	9,6%	8,9%	10,2%	10,0%	9,9%	3,8%	0,1%	86,4%	BR
BT	3.227	3.033	978	285	271	234	238	214	191	183	177	191	71	0	32,2%	9,4%	8,9%	7,7%	7,8%	7,1%	6,3%	6,0%	5,8%	6,3%	2,3%	0,0%	67,8%	BT
BV	3.775	3.607	833	246	273	268	279	318	284	316	330	320	138	2	23,1%	6,8%	7,6%	7,4%	7,7%	8,8%	7,9%	8,8%	9,1%	8,9%	3,8%	0,1%	76,9%	BV
BZ	2.918	2.663	647	209	234	215	238	234	225	215	192	181	72	1	24,3%	7,8%	8,8%	8,1%	8,9%	8,8%	8,4%	8,1%	7,2%	6,8%	2,7%	0,0%	75,7%	BZ
CJ	4.030	3.829	437	229	256	265	340	345	377	433	457	433	242	15	11,4%	6,0%	6,7%	6,9%	8,9%	9,0%	9,8%	11,3%	11,9%	11,3%	6,3%	0,4%	88,6%	CJ
CL	1.861	1.649	577	186	155	134	104	107	128	89	81	72	16	0	35,0%	11,3%	9,4%	8,1%	6,3%	6,5%	7,8%	5,4%	4,9%	4,4%	1,0%	0,0%	65,0%	CL
CS	1.463	1.394	477	138	126	119	121	86	85	94	73	53	20	2	34,2%	9,9%	9,0%	8,5%	8,7%	6,2%	6,1%	6,7%	5,2%	3,8%	1,4%	0,1%	65,8%	CS
CT	4.864	4.702	1.157	318	367	336	366	374	387	346	440	416	191	4	24,6%	6,8%	7,8%	7,1%	7,8%	8,0%	8,2%	7,4%	9,4%	8,8%	4,1%	0,1%	75,4%	CT
CV	1.567	1.472	386	168	156	137	143	123	118	104	71	57	9	0	26,2%	11,4%	10,6%	9,3%	9,7%	8,4%	8,0%	7,1%	4,8%	3,9%	0,6%	0,0%	73,8%	CV
DB	3.199	2.977	808	252	227	234	239	217	241	221	204	214	114	6	27,1%	8,5%	7,6%	7,9%	8,0%	7,3%	8,1%	7,4%	6,9%	7,2%	3,8%	0,2%	72,9%	DB
DJ	3.695	3.327	969	234	228	217	224	226	236	260	250	306	173	4	29,1%	7,0%	6,9%	6,5%	6,7%	6,8%	7,1%	7,8%	7,5%	9,2%	5,2%	0,1%	70,9%	DJ
GJ	2.166	2.084	526	164	185	172	192	182	177	168	124	126	68	0	25,2%	7,9%	8,9%	8,3%	9,2%	8,7%	8,5%	8,1%	6,0%	6,0%	3,3%	0,0%	74,8%	GJ
GL	3.557	3.330	608	258	244	265	254	279	288	289	326	343	172	4	18,3%	7,7%	7,3%	8,0%	7,6%	8,4%	8,6%	8,7%	9,8%	10,3%	5,2%	0,1%	81,7%	GL
GR	1.622	1.548	542	152	162	135	126	110	72	106	79	50	13	1	35,0%	9,8%	10,5%	8,7%	8,1%	7,1%	4,7%	6,8%	5,1%	3,2%	0,8%	0,1%	65,0%	GR
HD	2.269	2.099	521	179	218	184	182	154	176	158	149	121	57	0	24,8%	8,5%	10,4%	8,8%	8,7%	7,3%	8,4%	7,5%	7,1%	5,8%	2,7%	0,0%	75,2%	HD
HR	2.594	2.519	608	238	239	272	227	258	227	212	160	69	9	0	24,1%	9,4%	9,5%	10,8%	9,0%	10,2%	9,0%	8,4%	6,4%	2,7%	0,4%	0,0%	75,9%	HR
IF	2.459	2.408	675	243	256	206	201	194	170	167	129	124	41	2	28,0%	10,1%	10,6%	8,6%	8,3%	8,1%	7,1%	6,9%	5,4%	5,1%	1,7%	0,1%	72,0%	IF
IL	1.795	1.727	497	171	148	140	144	124	126	115	117	104	41	0	28,8%	9,9%	8,6%	8,1%	8,3%	7,2%	7,3%	6,7%	6,8%	6,0%	2,4%	0,0%	71,2%	IL
IS	6.031	5.591	1.165	493	447	464	444	427	445	424	480	501	294	7	20,8%	8,8%	8,0%	8,3%	7,9%	7,6%	8,0%	7,6%	8,6%	9,0%	5,3%	0,1%	79,2%	IS
MH	1.413	1.261	384	101	100	96	89	95	101	90	77	81	46	1	30,5%	8,0%	7,9%	7,6%	7,1%	7,5%	8,0%	7,1%	6,1%	6,4%	3,6%	0,1%	69,5%	MH
MM	2.833	2.642	648	218	245	234	244	208	224	199	169	173	79	1	24,5%	8,3%	9,3%	8,9%	9,2%	7,9%	8,5%	7,5%	6,4%	6,5%	3,0%	0,0%	75,5%	MM
MS	3.593	3.372	894	281	299	279	274	267	256	266	271	227	57	1	26,5%	8,3%	8,9%	8,3%	8,1%	7,9%	7,6%	7,9%	8,0%	6,7%	1,7%	0,0%	73,5%	MS
NT	3.505	3.450	916	275	268	273	257	255	236	252	290	294	130	4	26,6%	8,0%	7,8%	7,9%	7,4%	7,4%	6,8%	7,3%	8,4%	8,5%	3,8%	0,1%	73,4%	NT
OT	2.415	2.074	530	178	154	170	185	169	156	146	127	162	92	5	25,6%	8,6%	7,4%	8,2%	8,9%	8,1%	7,5%	7,0%	6,1%	7,8%	4,4%	0,2%	74,4%	OT
PH	5.065	4.851	915	344	363	418	415	442	416	450	475	434	173	6	18,9%	7,1%	7,5%	8,6%	8,6%	9,1%	8,6%	9,3%	9,8%	8,9%	3,6%	0,1%	81,1%	PH
SB	2.581	2.369	456	174	190	174	203	222	221	206	209	210	102	2	19,2%	7,3%	8,0%	7,3%	8,6%	9,4%	9,3%	8,7%	8,8%	8,9%	4,3%	0,1%	80,8%	SB
SJ	1.617	1.462	352	113	139	127	113	130	138	97	111	106	36	0	24,1%	7,7%	9,5%	8,7%	7,7%	8,9%	9,4%	6,6%	7,6%	7,3%	2,5%	0,0%	75,9%	SJ
SM	2.076	1.764	419	150	168	162	165	162	157	127	103	107	44	0	23,8%	8,5%	9,5%	9,2%	9,4%	9,2%	8,9%	7,2%	5,8%	6,1%	2,5%	0,0%	76,2%	SM
SV	4.989	4.730	944	425	427	446	434	446	417	390	358	304	136	3	20,0%	9,0%	9,0%	9,4%	9,2%	9,4%	8,8%	8,2%	7,6%	6,4%	2,9%	0,1%	80,0%	SV
TL	1.360	1.300	389	113	113	94	115	100	84	96	88	82	25	1	29,9%	8,7%	8,7%	7,2%	8,8%	7,7%	6,5%	7,4%	6,8%	6,3%	1,9%	0,1%	70,1%	TL
TM	4.102	3.830	851	322	346	333	284	270	310	311	308	327	160	8	22,2%	8,4%	9,0%	8,7%	7,4%	7,0%	8,1%	8,1%	8,0%	8,5%	4,2%	0,2%	77,8%	TM
TR	1.955	1.808	635	154	173	150	116	119	127	119	82	92	40	1	35,1%	8,5%	9,6%	8,3%	6,4%	6,6%	7,0%	6,6%	4,5%	5,1%	2,2%	0,1%	64,9%	TR
VL	2.207	2.074	440	157	186	172	194	177	167	161	176	174	69	1	21,2%	7,6%	9,0%	8,3%	9,4%	8,5%	8,1%	7,8%	8,5%	8,4%	3,3%	0,0%	78,8%	VL
VN	2.133	2.022	496	180	148	156	131	152	160	150	184	172	89	4	24,5%	8,9%	7,3%	7,7%	6,5%	7,5%	7,9%	7,4%	9,1%	8,5%	4,4%	0,2%	75,5%	VN
VS	3.175	2.955	995	304	247	251	217	221	178	186	164	130	61	1	33,7%	10,3%	8,4%	8,5%	7,3%	7,5%	6,0%	6,3%	5,5%	4,4%	2,1%	0,0%	66,3%	VS
<b>TOTAL</b>	<b>131.179</b>	<b>123.122</b>	<b>28.596</b>	<b>9.904</b>	<b>10.070</b>	<b>9.931</b>	<b>10.024</b>	<b>9.951</b>	<b>9.945</b>	<b>9.884</b>	<b>10.122</b>	<b>9.859</b>	<b>4.716</b>	<b>120</b>	<b>23,2%</b>	<b>8,0%</b>	<b>8,2%</b>	<b>8,1%</b>	<b>8,1%</b>	<b>8,1%</b>	<b>8,1%</b>	<b>8,0%</b>	<b>8,2%</b>	<b>8,0%</b>	<b>3,8%</b>	<b>0,1%</b>	<b>76,8%</b>	<b>TOTAL</b>

Distribuția mediilor pe mediu și sex												
Mediu	%	%	%	%	%	%	%	%	%	%	%	%
	1-4,99	5-5,49	5,5-5,99	6-6,49	6,5-6,99	7-7,49	7,5-7,99	8-8,49	8,5-8,99	9-9,49	9,5-9,99	10
Urban	14,35%	6,30%	6,96%	7,59%	8,26%	8,85%	9,42%	10,00%	10,97%	11,35%	5,80%	0,15%
Rural	37,43%	10,83%	10,12%	8,82%	7,95%	6,85%	5,93%	4,87%	3,83%	2,66%	0,68%	0,01%
Sex	%	%	%	%	%	%	%	%	%	%	%	%
	1-4,99	5-5,49	5,5-5,99	6-6,49	6,5-6,99	7-7,49	7,5-7,99	8-8,49	8,5-8,99	9-9,49	9,5-9,99	10
Fete	18,66%	7,57%	7,83%	8,10%	8,49%	8,63%	8,72%	8,67%	8,92%	9,36%	4,92%	0,15%
Băieți	27,67%	8,51%	8,52%	8,03%	7,81%	7,55%	7,45%	7,41%	7,55%	6,69%	2,78%	0,05%

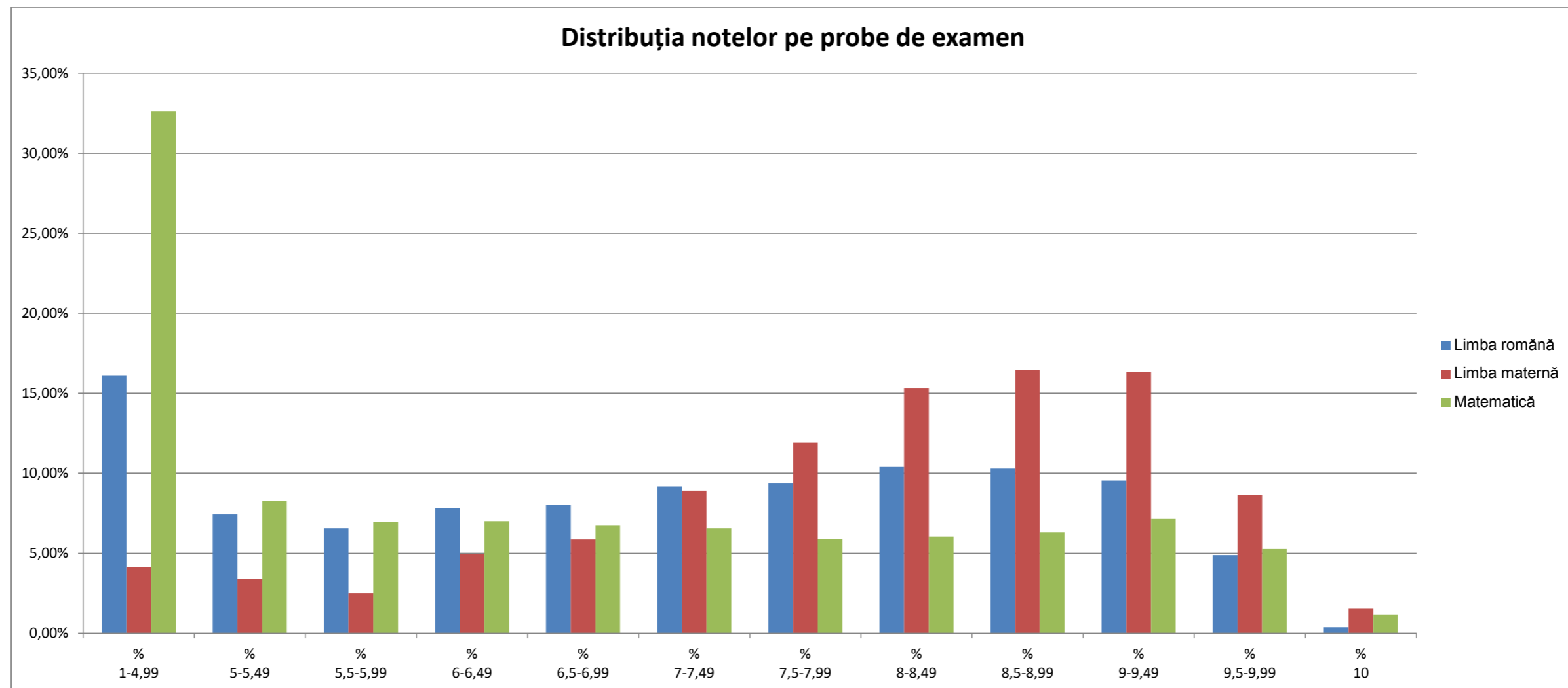


Distribuția mediilor - situație comparativă 2011-2021																								
An	% 1-4,99	% 5-5,49	% 5,5-5,99	% 6-6,49	% 6,5-6,99	% 7-7,49	% 7,5-7,99	% 8-8,49	% 8,5-8,99	% 9-9,49	% 9,5-9,99	% 10	Cu medii 1-4,99	Cu medii 5-5,49	Cu medii 5,5-5,99	Cu medii 6-6,49	Cu medii 6,5-6,99	Cu medii 7-7,49	Cu medii 7,5-7,99	Cu medii 8-8,49	Cu medii 8,5-8,99	Cu medii 9-9,49	Cu medii 9,5-9,99	Cu media 10
2011	18,21%	8,86%	10,15%	10,84%	10,52%	9,69%	8,51%	7,49%	6,48%	5,59%	3,45%	0,20%	38.897	18.931	21.685	23.166	22.463	20.695	18.189	16.004	13.835	11.946	7.375	434
2012	33,88%	8,04%	8,13%	7,84%	7,60%	6,93%	6,47%	6,06%	5,72%	5,26%	3,82%	0,25%	56.607	13.431	13.588	13.106	12.696	11.586	10.813	10.130	9.566	8.782	6.383	412
2013	24,11%	6,78%	6,79%	6,77%	6,57%	6,68%	6,87%	7,56%	8,79%	9,97%	8,59%	0,53%	39.137	11.001	11.022	10.992	10.662	10.843	11.159	12.275	14.265	16.179	13.940	856
2014	28,93%	7,34%	7,50%	7,46%	7,64%	7,81%	7,89%	7,81%	7,30%	6,31%	3,88%	0,14%	46.290	11.742	11.997	11.937	12.223	12.491	12.623	12.504	11.674	10.102	6.203	225
2015	20,64%	6,84%	7,46%	7,71%	7,78%	7,76%	7,78%	8,22%	9,01%	9,46%	7,05%	0,29%	32.736	10.846	11.836	12.233	12.336	12.303	12.340	13.030	14.283	15.003	11.174	456
2016	24,98%	6,95%	7,26%	7,48%	7,74%	8,00%	8,50%	9,10%	8,90%	6,94%	3,97%	0,16%	37.137	10.325	10.788	11.126	11.509	11.896	12.638	13.533	13.229	10.321	5.904	241
2017	23,04%	6,16%	6,65%	6,92%	7,33%	7,57%	7,87%	8,39%	9,06%	9,29%	7,38%	0,35%	32.418	8.673	9.354	9.735	10.312	10.651	11.070	11.809	12.747	13.066	10.380	497
2018	26,42%	7,14%	7,71%	8,39%	8,90%	8,97%	8,21%	7,39%	6,55%	5,88%	4,20%	0,24%	37.738	10.196	11.015	11.988	12.708	12.815	11.725	10.552	9.359	8.402	6.004	345
2019	26,76%	7,07%	7,40%	7,85%	8,30%	8,53%	8,35%	7,90%	6,94%	6,18%	4,40%	0,31%	39.105	10.331	10.812	11.467	12.131	12.459	12.204	11.538	10.144	9.024	6.431	459
2020	23,84%	4,93%	5,27%	5,78%	6,74%	8,18%	9,35%	10,19%	9,76%	9,02%	6,38%	0,56%	38.306	7.920	8.471	9.284	10.835	13.136	15.023	16.376	15.681	14.495	10.244	892
2021 *	23,23%	8,04%	8,18%	8,07%	8,14%	8,08%	8,08%	8,03%	8,22%	8,01%	3,83%	0,10%	28.596	9.904	10.070	9.931	10.024	9.951	9.945	9.884	10.122	9.859	4.716	120

2021 \* Înainte de contestații



Distribuția notelor pe probe de examen												
Proba	% 1-4,99	% 5-5,49	% 5,5-5,99	% 6-6,49	% 6,5-6,99	% 7-7,49	% 7,5-7,99	% 8-8,49	% 8,5-8,99	% 9-9,49	% 9,5-9,99	% 10
Limba română	16,09%	7,43%	6,56%	7,81%	8,03%	9,18%	9,40%	10,43%	10,28%	9,54%	4,88%	0,38%
Limba maternă	4,13%	3,41%	2,50%	4,96%	5,86%	8,91%	11,92%	15,33%	16,45%	16,35%	8,64%	1,55%
Matematică	32,61%	8,26%	6,96%	7,00%	6,76%	6,56%	5,89%	6,06%	6,31%	7,15%	5,26%	1,17%



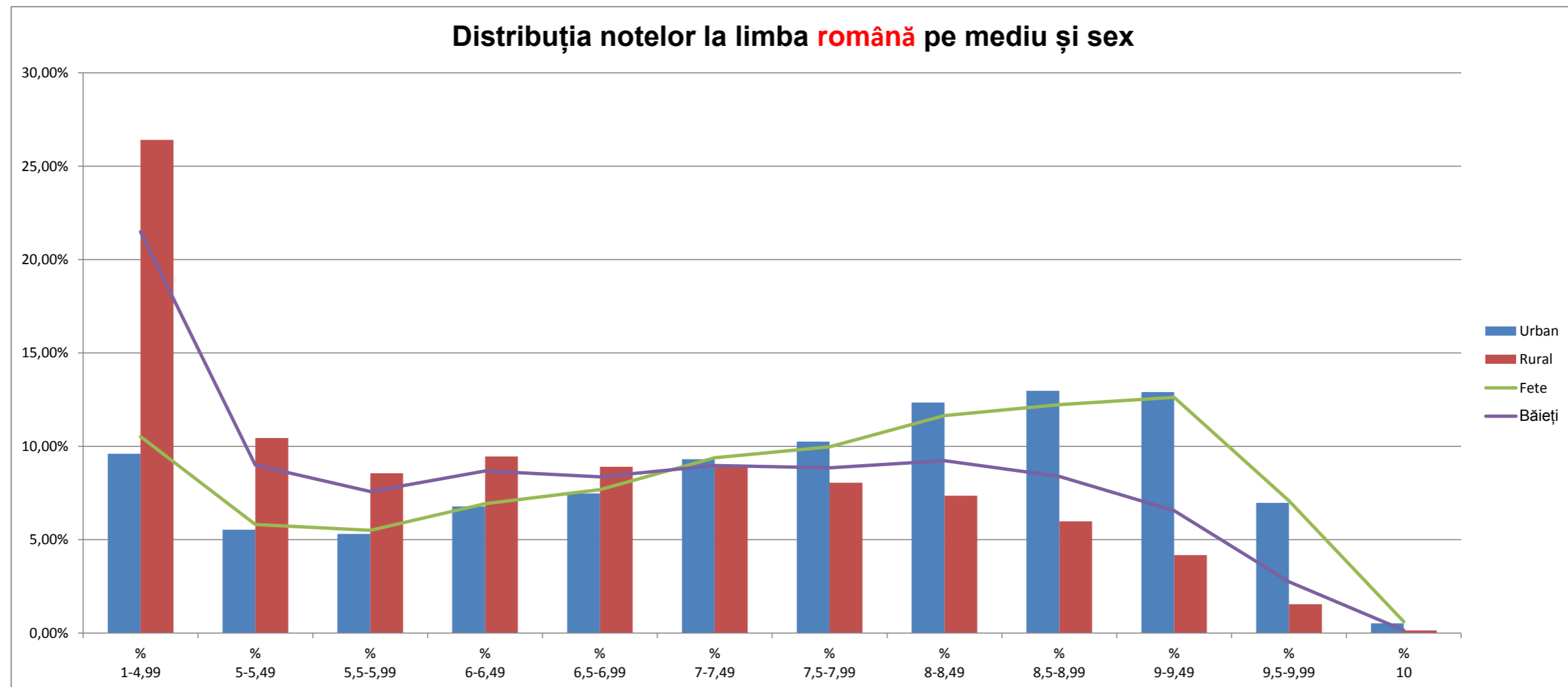
Rezultatele la limba română																											
Județ	Candidați înscriși	Candidați evaluați Română	Cu note 1-4,99	Cu note 5-5,49	Cu note 5,5-5,99	Cu note 6-6,49	Cu note 6,5-6,99	Cu note 7-7,49	Cu note 7,5-7,99	Cu note 8-8,49	Cu note 8,5-8,99	Cu note 9-9,49	Cu note 9,5-9,99	Cu nota 10	% 1-4,99	% 5-5,49	% 5,5-5,99	% 6-6,49	% 6,5-6,99	% 7-7,49	% 7,5-7,99	% 8-8,49	% 8,5-8,99	% 9-9,49	% 9,5-9,99	% 10	Județ
AB	2.171	2.061	234	131	134	159	172	191	191	240	203	237	156	13	11,4%	6,4%	6,5%	7,7%	8,3%	9,3%	9,3%	11,6%	9,8%	11,5%	7,6%	0,6%	AB
AG	4.160	3.994	626	227	202	296	256	377	381	429	447	479	256	18	15,7%	5,7%	5,1%	7,4%	6,4%	9,4%	9,5%	10,7%	11,2%	12,0%	6,4%	0,5%	AG
AR	2.654	2.378	417	208	189	205	215	242	228	234	179	187	69	5	17,5%	8,7%	7,9%	8,6%	9,0%	10,2%	9,6%	9,8%	7,5%	7,9%	2,9%	0,2%	AR
B	12.006	11.815	831	640	599	740	842	1.006	1.204	1.543	1.709	1.737	915	50	7,0%	5,4%	5,1%	6,3%	7,1%	8,5%	10,2%	13,1%	14,5%	14,7%	7,7%	0,4%	B
BC	4.445	4.093	655	307	301	349	335	357	356	406	396	391	227	13	16,0%	7,5%	7,4%	8,5%	8,2%	8,7%	8,7%	9,9%	9,7%	9,6%	5,5%	0,3%	BC
BH	3.757	3.312	753	298	202	285	276	310	259	310	251	254	106	8	22,7%	9,0%	6,1%	8,6%	8,3%	9,4%	7,8%	9,4%	7,6%	7,7%	3,2%	0,2%	BH
BN	2.031	1.943	279	151	125	146	179	180	188	183	220	184	102	6	14,4%	7,8%	6,4%	7,5%	9,2%	9,3%	9,7%	9,4%	11,3%	9,5%	5,2%	0,3%	BN
BR	1.844	1.693	119	89	109	129	163	177	188	199	211	201	101	7	7,0%	5,3%	6,4%	7,6%	9,6%	10,5%	11,1%	11,8%	12,5%	11,9%	6,0%	0,4%	BR
BT	3.227	3.044	630	295	229	261	261	273	251	257	230	248	107	2	20,7%	9,7%	7,5%	8,6%	8,6%	9,0%	8,2%	8,4%	7,6%	8,1%	3,5%	0,1%	BT
BV	3.775	3.625	554	236	215	291	288	351	395	402	376	355	153	9	15,3%	6,5%	5,9%	8,0%	7,9%	9,7%	10,9%	11,1%	10,4%	9,8%	4,2%	0,2%	BV
BZ	2.918	2.670	371	212	191	219	253	272	290	317	258	205	77	5	13,9%	7,9%	7,2%	8,2%	9,5%	10,2%	10,9%	11,9%	9,7%	7,7%	2,9%	0,2%	BZ
CJ	4.030	3.836	308	190	173	282	323	350	411	491	538	477	250	43	8,0%	5,0%	4,5%	7,4%	8,4%	9,1%	10,7%	12,8%	14,0%	12,4%	6,5%	1,1%	CJ
CL	1.861	1.661	406	145	132	178	150	163	135	124	122	77	27	2	24,4%	8,7%	7,9%	10,7%	9,0%	9,8%	8,1%	7,5%	7,3%	4,6%	1,6%	0,1%	CL
CS	1.463	1.399	308	118	125	138	134	123	117	123	105	78	27	3	22,0%	8,4%	8,9%	9,9%	9,6%	8,8%	8,4%	8,8%	7,5%	5,6%	1,9%	0,2%	CS
CT	4.864	4.722	760	329	339	344	379	415	472	464	530	471	207	12	16,1%	7,0%	7,2%	7,3%	8,0%	8,8%	10,0%	9,8%	11,2%	10,0%	4,4%	0,3%	CT
CV	1.567	1.482	638	160	113	87	108	96	93	63	69	43	11	1	43,0%	10,8%	7,6%	5,9%	7,3%	6,5%	6,3%	4,3%	4,7%	2,9%	0,7%	0,1%	CV
DB	3.199	2.982	493	223	206	233	193	262	282	300	288	314	167	21	16,5%	7,5%	6,9%	7,8%	6,5%	8,8%	9,5%	10,1%	9,7%	10,5%	5,6%	0,7%	DB
DJ	3.695	3.353	671	278	185	226	227	245	275	325	359	318	222	22	20,0%	8,3%	5,5%	6,7%	6,8%	7,3%	8,2%	9,7%	10,7%	9,5%	6,6%	0,7%	DJ
GJ	2.166	2.095	377	166	145	158	157	195	203	220	177	183	110	4	18,0%	7,9%	6,9%	7,5%	7,5%	9,3%	9,7%	10,5%	8,4%	8,7%	5,3%	0,2%	GJ
GL	3.557	3.341	338	196	205	245	235	283	322	393	428	445	226	25	10,1%	5,9%	6,1%	7,3%	7,0%	8,5%	9,6%	11,8%	12,8%	13,3%	6,8%	0,7%	GL
GR	1.622	1.554	412	136	113	160	141	142	124	114	99	80	29	4	26,5%	8,8%	7,3%	10,3%	9,1%	9,1%	8,0%	7,3%	6,4%	5,1%	1,9%	0,3%	GR
HD	2.269	2.108	288	181	161	189	177	227	193	231	184	184	87	6	13,7%	8,6%	7,6%	9,0%	8,4%	10,8%	9,2%	11,0%	8,7%	8,7%	4,1%	0,3%	HD
HR	2.594	2.524	1.129	277	183	172	182	175	131	138	77	49	10	1	44,7%	11,0%	7,3%	6,8%	7,2%	6,9%	5,2%	5,5%	3,1%	1,9%	0,4%	0,0%	HR
IF	2.459	2.413	387	244	203	240	219	241	185	227	205	179	73	10	16,0%	10,1%	8,4%	9,9%	9,1%	10,0%	7,7%	9,4%	8,5%	7,4%	3,0%	0,4%	IF
IL	1.795	1.733	295	130	121	139	134	172	175	165	167	155	78	2	17,0%	7,5%	7,0%	8,0%	7,7%	9,9%	10,1%	9,5%	9,6%	8,9%	4,5%	0,1%	IL
IS	6.031	5.611	647	397	386	467	476	585	530	613	604	561	324	21	11,5%	7,1%	6,9%	8,3%	8,5%	10,4%	9,4%	10,9%	10,8%	10,0%	5,8%	0,4%	IS
MH	1.413	1.266	246	93	83	95	91	110	100	87	139	134	86	2	19,4%	7,3%	6,6%	7,5%	7,2%	8,7%	7,9%	6,9%	11,0%	10,6%	6,8%	0,2%	MH
MM	2.833	2.651	411	188	180	237	235	281	259	276	253	207	115	9	15,5%	7,1%	6,8%	8,9%	8,9%	10,6%	9,8%	10,4%	9,5%	7,8%	4,3%	0,3%	MM
MS	3.593	3.384	927	269	220	232	262	263	307	289	302	236	73	4	27,4%	7,9%	6,5%	6,9%	7,7%	7,8%	9,1%	8,5%	8,9%	7,0%	2,2%	0,1%	MS
NT	3.505	3.457	551	301	233	257	268	306	342	347	355	302	179	16	15,9%	8,7%	6,7%	7,4%	7,8%	8,9%	9,9%	10,0%	10,3%	8,7%	5,2%	0,5%	NT
OT	2.415	2.084	317	167	151	156	171	188	180	210	202	190	140	12	15,2%	8,0%	7,2%	7,5%	8,2%	9,0%	8,6%	10,1%	9,7%	9,1%	6,7%	0,6%	OT
PH	5.065	4.859	515	291	304	343	396	457	523	628	609	522	251	20	10,6%	6,0%	6,3%	7,1%	8,1%	9,4%	10,8%	12,9%	12,5%	10,7%	5,2%	0,4%	PH
SB	2.581	2.388	295	133	144	173	185	245	255	286	255	263	140	14	12,4%	5,6%	6,0%	7,2%	7,7%	10,3%	10,7%	12,0%	10,7%	11,0%	5,9%	0,6%	SB
SJ	1.617	1.467	321	122	78	120	116	116	115	142	135	113	84	5	21,9%	8,3%	5,3%	8,2%	7,9%	7,9%	7,8%	9,7%	9,2%	7,7%	5,7%	0,3%	SJ
SM	2.076	1.781	418	171	124	163	140	172	146	145	142	110	46	4	23,5%	9,6%	7,0%	9,2%	7,9%	9,7%	8,2%	8,1%	8,0%	6,2%	2,6%	0,2%	SM
SV	4.989	4.745	549	362	316	404	421	508	503	519	517	421	213	12	11,6%	7,6%	6,7%	8,5%	8,9%	10,7%	10,6%	10,9%	10,9%	8,9%	4,5%	0,3%	SV
TL	1.360	1.307	238	115	90	119	114	115	136	120	127	77	52	4	18,2%	8,8%	6,9%	9,1%	8,7%	8,8%	10,4%	9,2%	9,7%	5,9%	4,0%	0,3%	TL
TM	4.102	3.839	492	261	239	325	373	376	347	433	387	381	196	29	12,8%	6,8%	6,2%	8,5%	9,7%	9,8%	9,0%	11,3%	10,1%	9,9%	5,1%	0,8%	TM
TR	1.955	1.812	443	161	116	139	120	165	143	173	147	138	62	5	24,4%	8,9%	6,4%	7,7%	6,6%	9,1%	7,9%	9,5%	8,1%	7,6%	3,4%	0,3%	TR
VL	2.207	2.078	286	147	139	137	192	188	241	246	210	199	89	4	13,8%	7,1%	6,7%	6,6%	9,2%	9,0%	11,6%	11,8%	10,1%	9,6%	4,3%	0,2%	VL
VN	2.133	2.029	312	173	130	162	135	176	188	195	240	205	104	9	15,4%	8,5%	6,4%	8,0%	6,7%	8,7%	9,3%	9,6%	11,8%	10,1%	5,1%	0,4%	VN
VS	3.175	2.971	630	263	270	253	226	262	250	275	251	200	86	5	21,2%	8,9%	9,1%	8,5%	7,6%	8,8%	8,4%	9,3%	8,4%	6,7%	2,9%	0,2%	VS
<b>TOTAL</b>	<b>131.179</b>	<b>123.560</b>	<b>19.877</b>	<b>9.181</b>	<b>8.103</b>	<b>9.653</b>	<b>9.920</b>	<b>11.338</b>	<b>11.614</b>	<b>12.882</b>	<b>12.703</b>	<b>11.790</b>	<b>6.033</b>	<b>467</b>	<b>16,1%</b>	<b>7,4%</b>	<b>6,6%</b>	<b>7,8%</b>	<b>8,0%</b>	<b>9,2%</b>	<b>9,4%</b>	<b>10,4%</b>	<b>10,3%</b>	<b>9,5%</b>	<b>4,9%</b>	<b>0,4%</b>	<b>TOTAL</b>

**Rezultatele la matematică**

Județ	Candidați înscrși	Candidați evaluați Matematică	Cu note 1-4,99	Cu note 5-5,49	Cu note 5,5-5,99	Cu note 6-6,49	Cu note 6,5-6,99	Cu note 7-7,49	Cu note 7,5-7,99	Cu note 8-8,49	Cu note 8,5-8,99	Cu note 9-9,49	Cu note 9,5-9,99	Cu nota 10	% 1-4,99	% 5-5,49	% 5,5-5,99	% 6-6,49	% 6,5-6,99	% 7-7,49	% 7,5-7,99	% 8-8,49	% 8,5-8,99	% 9-9,49	% 9,5-9,99	% 10	Județ
AB	2.171	2.059	645	156	157	142	144	141	108	136	129	140	130	32	31,3%	7,6%	7,6%	6,9%	7,0%	6,8%	5,2%	6,6%	6,3%	6,8%	6,3%	1,6%	AB
AG	4.160	3.988	1.168	283	234	261	287	308	281	237	286	323	275	45	29,3%	7,1%	5,9%	6,5%	7,2%	7,7%	7,0%	5,9%	7,2%	8,1%	6,9%	1,1%	AG
AR	2.654	2.365	947	245	172	187	146	143	124	133	105	105	50	8	40,0%	10,4%	7,3%	7,9%	6,2%	6,0%	5,2%	5,6%	4,4%	4,4%	2,1%	0,3%	AR
B	12.006	11.810	2.137	712	651	770	798	838	833	941	1.120	1.390	1.259	362	18,1%	6,0%	5,5%	6,5%	6,8%	7,1%	7,1%	8,0%	9,5%	11,8%	10,7%	3,1%	B
BC	4.445	4.083	1.415	333	297	282	298	249	220	233	250	305	164	37	34,7%	8,2%	7,3%	6,9%	7,3%	6,1%	5,4%	5,7%	6,1%	7,5%	4,0%	0,9%	BC
BH	3.757	3.295	1.114	325	249	239	228	225	178	187	191	195	125	39	33,8%	9,9%	7,6%	7,3%	6,9%	6,8%	5,4%	5,7%	5,8%	5,9%	3,8%	1,2%	BH
BN	2.031	1.941	649	180	159	176	141	131	122	131	97	93	58	4	33,4%	9,3%	8,2%	9,1%	7,3%	6,7%	6,3%	6,7%	5,0%	4,8%	3,0%	0,2%	BN
BR	1.844	1.689	406	126	118	148	124	127	131	113	124	151	108	13	24,0%	7,5%	7,0%	8,8%	7,3%	7,5%	7,8%	6,7%	7,3%	8,9%	6,4%	0,8%	BR
BT	3.227	3.039	1.258	271	213	227	188	152	154	161	131	152	113	19	41,4%	8,9%	7,0%	7,5%	6,2%	5,0%	5,1%	5,3%	4,3%	5,0%	3,7%	0,6%	BT
BV	3.775	3.610	1.150	259	244	241	256	200	206	263	249	287	218	37	31,9%	7,2%	6,8%	6,7%	7,1%	5,5%	5,7%	7,3%	6,9%	8,0%	6,0%	1,0%	BV
BZ	2.918	2.665	929	207	196	181	190	171	173	159	129	186	128	16	34,9%	7,8%	7,4%	6,8%	7,1%	6,4%	6,5%	6,0%	4,8%	7,0%	4,8%	0,6%	BZ
CJ	4.030	3.835	746	289	212	234	261	327	288	333	357	403	299	86	19,5%	7,5%	5,5%	6,1%	6,8%	8,5%	7,5%	8,7%	9,3%	10,5%	7,8%	2,2%	CJ
CL	1.861	1.652	759	142	131	98	97	97	71	74	72	72	36	3	45,9%	8,6%	7,9%	5,9%	5,9%	5,9%	4,3%	4,5%	4,4%	4,4%	2,2%	0,2%	CL
CS	1.463	1.397	633	108	106	117	75	73	60	62	67	57	33	7	45,3%	7,7%	7,6%	8,4%	5,4%	5,2%	4,3%	4,4%	4,8%	4,1%	2,4%	0,5%	CS
CT	4.864	4.707	1.536	333	311	294	315	305	270	295	311	363	310	64	32,6%	7,1%	6,6%	6,2%	6,7%	6,5%	5,7%	6,3%	6,6%	7,7%	6,6%	1,4%	CT
CV	1.567	1.474	547	146	121	118	105	97	78	83	75	71	32	1	37,1%	9,9%	8,2%	8,0%	7,1%	6,6%	5,3%	5,6%	5,1%	4,8%	2,2%	0,1%	CV
DB	3.199	2.987	1.115	245	231	192	217	179	155	160	156	173	134	30	37,3%	8,2%	7,7%	6,4%	7,3%	6,0%	5,2%	5,4%	5,2%	5,8%	4,5%	1,0%	DB
DJ	3.695	3.333	1.218	230	214	189	188	196	194	189	213	235	229	38	36,5%	6,9%	6,4%	5,7%	5,6%	5,9%	5,8%	5,7%	6,4%	7,1%	6,9%	1,1%	DJ
GJ	2.166	2.086	668	185	162	185	182	157	114	116	106	110	85	16	32,0%	8,9%	7,8%	8,9%	8,7%	7,5%	5,5%	5,6%	5,1%	5,3%	4,1%	0,8%	GJ
GL	3.557	3.331	937	269	235	247	194	242	199	218	258	268	231	33	28,1%	8,1%	7,1%	7,4%	5,8%	7,3%	6,0%	6,5%	7,7%	8,0%	6,9%	1,0%	GL
GR	1.622	1.552	682	146	115	112	99	100	85	75	56	57	23	2	43,9%	9,4%	7,4%	7,2%	6,4%	6,4%	5,5%	4,8%	3,6%	3,7%	1,5%	0,1%	GR
HD	2.269	2.103	767	204	172	143	144	115	119	130	108	113	73	15	36,5%	9,7%	8,2%	6,8%	6,8%	5,5%	5,7%	6,2%	5,1%	5,4%	3,5%	0,7%	HD
HR	2.594	2.523	781	261	200	197	206	192	172	163	152	128	63	8	31,0%	10,3%	7,9%	7,8%	8,2%	7,6%	6,8%	6,5%	6,0%	5,1%	2,5%	0,3%	HR
IF	2.459	2.408	925	270	175	197	156	156	123	114	100	114	69	9	38,4%	11,2%	7,3%	8,2%	6,5%	6,5%	5,1%	4,7%	4,2%	4,7%	2,9%	0,4%	IF
IL	1.795	1.728	729	158	127	120	96	103	75	99	75	90	49	7	42,2%	9,1%	7,3%	6,9%	5,6%	6,0%	4,3%	5,7%	4,3%	5,2%	2,8%	0,4%	IL
IS	6.031	5.601	1.751	460	386	390	337	313	332	343	337	481	357	114	31,3%	8,2%	6,9%	7,0%	6,0%	5,6%	5,9%	6,1%	6,0%	8,6%	6,4%	2,0%	IS
MH	1.413	1.261	509	124	70	81	68	100	72	58	56	61	49	13	40,4%	9,8%	5,6%	6,4%	5,4%	7,9%	5,7%	4,6%	4,4%	4,8%	3,9%	1,0%	MH
MM	2.833	2.642	947	231	195	195	187	192	149	132	138	146	103	27	35,8%	8,7%	7,4%	7,4%	7,1%	7,3%	5,6%	5,0%	5,2%	5,5%	3,9%	1,0%	MM
MS	3.593	3.376	1.261	250	248	202	230	201	197	191	226	223	126	21	37,4%	7,4%	7,3%	6,0%	6,8%	6,0%	5,8%	5,7%	6,7%	6,6%	3,7%	0,6%	MS
NT	3.505	3.451	1.193	339	221	209	204	214	165	209	220	261	182	34	34,6%	9,8%	6,4%	6,1%	5,9%	6,2%	4,8%	6,1%	6,4%	7,6%	5,3%	1,0%	NT
OT	2.415	2.078	731	176	152	153	147	135	119	91	110	119	116	29	35,2%	8,5%	7,3%	7,4%	7,1%	6,5%	5,7%	4,4%	5,3%	5,7%	5,6%	1,4%	OT
PH	5.065	4.851	1.399	365	352	368	353	325	320	307	357	419	230	56	28,8%	7,5%	7,3%	7,6%	7,3%	6,7%	6,6%	6,3%	7,4%	8,6%	4,7%	1,2%	PH
SB	2.581	2.369	704	202	162	161	171	167	151	168	147	189	121	26	29,7%	8,5%	6,8%	6,8%	7,2%	7,0%	6,4%	7,1%	6,2%	8,0%	5,1%	1,1%	SB
SJ	1.617	1.462	506	111	112	118	122	100	86	77	91	98	34	7	34,6%	7,6%	7,7%	8,1%	8,3%	6,8%	5,9%	5,3%	6,2%	6,7%	2,3%	0,5%	SJ
SM	2.076	1.767	601	169	142	138	134	113	92	95	102	97	72	12	34,0%	9,6%	8,0%	7,8%	7,6%	6,4%	5,2%	5,4%	5,8%	5,5%	4,1%	0,7%	SM
SV	4.989	4.730	1.443	461	332	378	359	393	317	274	298	265	174	36	30,5%	9,7%	7,0%	8,0%	7,6%	8,3%	6,7%	5,8%	6,3%	5,6%	3,7%	0,8%	SV
TL	1.360	1.300	517	114	101	66	95	71	71	64	80	82	33	6	39,8%	8,8%	7,8%	5,1%	7,3%	5,5%	5,5%	4,9%	6,2%	6,3%	2,5%	0,5%	TL
TM	4.102	3.833	1.294	335	270	255	216	223	233	204	237	289	227	50	33,8%	8,7%	7,0%	6,7%	5,6%	5,8%	6,1%	5,3%	6,2%	7,5%	5,9%	1,3%	TM
TR	1.955	1.813	820	163	140	120	108	102	76	81	75	70	47	11	45,2%	9,0%	7,7%	6,6%	6,0%	5,6%	4,2%	4,5%	4,1%	3,9%	2,6%	0,6%	TR
VL	2.207	2.074	639	173	155	158	152	132	118	122	134	167	101	23	30,8%	8,3%	7,5%	7,6%	7,3%	6,4%	5,7%	5,9%	6,5%	8,1%	4,9%	1,1%	VL
VN	2.133	2.025	668	162	128	151	124	121	108	118	131	157	129	28	33,0%	8,0%	6,3%	7,5%	6,1%	6,0%	5,3%	5,8%	6,5%	7,8%	6,4%	1,4%	VN
VS	3.175	2.955	1.349	267	216	190	192	160	118	126	124	111	87	15	45,7%	9,0%	7,3%	6,4%	6,5%	5,4%	4,0%	4,3%	4,2%	3,8%	2,9%	0,5%	VS
<b>TOTAL</b>	<b>131.179</b>	<b>123.248</b>	<b>40.193</b>	<b>10.185</b>	<b>8.584</b>	<b>8.630</b>	<b>8.334</b>	<b>8.086</b>	<b>7.257</b>	<b>7.465</b>	<b>7.780</b>	<b>8.816</b>	<b>6.482</b>	<b>1.439</b>	<b>32,6%</b>	<b>8,3%</b>	<b>7,0%</b>	<b>7,0%</b>	<b>6,8%</b>	<b>6,6%</b>	<b>5,9%</b>	<b>6,1%</b>	<b>6,3%</b>	<b>7,2%</b>	<b>5,3%</b>	<b>1,2%</b>	<b>TOTAL</b>

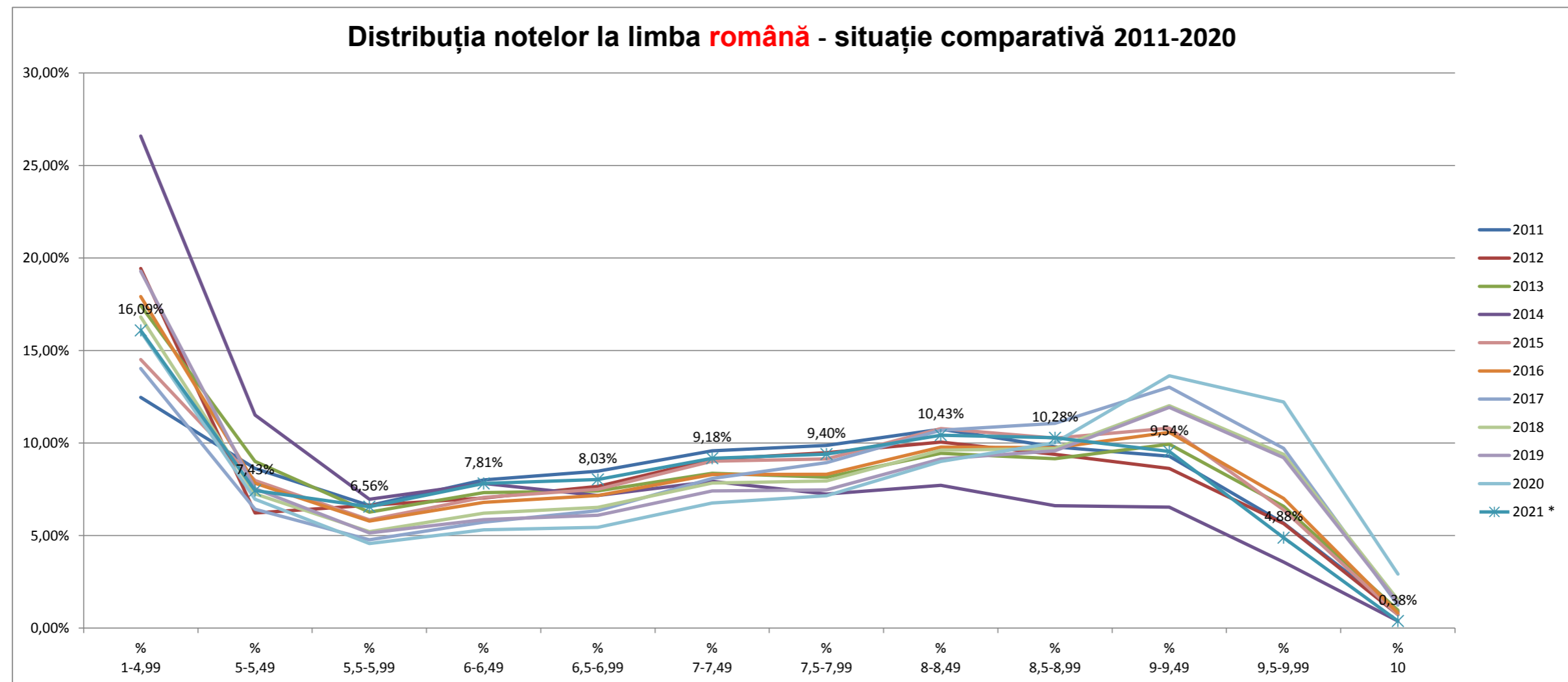
Rezultatele la limba maternă																											
Județ	Candidați înscriși	Candidați evaluați Maternă	Cu note 1-4,99	Cu note 5-5,49	Cu note 5,5-5,99	Cu note 6-6,49	Cu note 6,5-6,99	Cu note 7-7,49	Cu note 7,5-7,99	Cu note 8-8,49	Cu note 8,5-8,99	Cu note 9-9,49	Cu note 9,5-9,99	Cu nota 10	% 1-4,99	% 5-5,49	% 5,5-5,99	% 6-6,49	% 6,5-6,99	% 7-7,49	% 7,5-7,99	% 8-8,49	% 8,5-8,99	% 9-9,49	% 9,5-9,99	% 10	Județ
AB	58	56	3	1	4	3	2	4	8	8	9	8	6	0	5,4%	1,8%	7,1%	5,4%	3,6%	7,1%	14,3%	14,3%	16,1%	14,3%	10,7%	0,0%	AB
AG	0	0	0	0	0	0	0	0	0	0	0	0	0	0													AG
AR	139	122	15	10	2	14	10	11	14	11	12	15	5	3	12,3%	8,2%	1,6%	11,5%	8,2%	9,0%	11,5%	9,0%	9,8%	12,3%	4,1%	2,5%	AR
B	158	158	0	3	0	0	3	8	2	11	28	45	47	11	0,0%	1,9%	0,0%	0,0%	1,9%	5,1%	1,3%	7,0%	17,7%	28,5%	29,7%	7,0%	B
BC	22	14	2	0	1	4	0	0	3	4	0	0	0	0	14,3%	0,0%	7,1%	28,6%	0,0%	0,0%	21,4%	28,6%	0,0%	0,0%	0,0%	0,0%	BC
BH	762	633	25	33	28	30	40	71	71	119	98	81	29	8	3,9%	5,2%	4,4%	4,7%	6,3%	11,2%	11,2%	18,8%	15,5%	12,8%	4,6%	1,3%	BH
BN	62	62	1	4	0	2	2	2	8	5	13	13	8	4	1,6%	6,5%	0,0%	3,2%	3,2%	3,2%	12,9%	8,1%	21,0%	21,0%	12,9%	6,5%	BN
BR	0	0	0	0	0	0	0	0	0	0	0	0	0	0													BR
BT	0	0	0	0	0	0	0	0	0	0	0	0	0	0													BT
BV	318	318	22	6	3	13	14	9	37	41	61	61	45	6	6,9%	1,9%	0,9%	4,1%	4,4%	2,8%	11,6%	12,9%	19,2%	19,2%	14,2%	1,9%	BV
BZ	0	0	0	0	0	0	0	0	0	0	0	0	0	0													BZ
CJ	506	499	6	12	8	19	21	20	51	85	82	94	79	22	1,2%	2,4%	1,6%	3,8%	4,2%	4,0%	10,2%	17,0%	16,4%	18,8%	15,8%	4,4%	CJ
CL	0	0	0	0	0	0	0	0	0	0	0	0	0	0													CL
CS	21	19	3	0	0	1	3	3	1	5	3	1	0	0	15,0%	0,0%	0,0%	5,0%	15,0%	15,0%	5,0%	25,0%	15,0%	5,0%	0,0%	0,0%	CS
CT	0	0	0	0	0	0	0	0	0	0	0	0	0	0													CT
CV	1.184	1.141	45	47	25	56	82	147	162	176	176	138	66	21	3,9%	4,1%	2,2%	4,9%	7,2%	12,9%	14,2%	15,4%	15,4%	12,1%	5,8%	1,8%	CV
DB	0	0	0	0	0	0	0	0	0	0	0	0	0	0													DB
DJ	0	0	0	0	0	0	0	0	0	0	0	0	0	0													DJ
GJ	0	0	0	0	0	0	0	0	0	0	0	0	0	0													GJ
GL	0	0	0	0	0	0	0	0	0	0	0	0	0	0													GL
GR	0	0	0	0	0	0	0	0	0	0	0	0	0	0													GR
HD	53	53	3	2	5	3	0	3	4	7	9	7	8	2	5,7%	3,8%	9,4%	5,7%	0,0%	5,7%	7,5%	13,2%	17,0%	13,2%	15,1%	3,8%	HD
HR	2.254	2.198	93	80	67	119	120	201	263	348	385	368	135	19	4,2%	3,6%	3,0%	5,4%	5,5%	9,1%	12,0%	15,8%	17,5%	16,7%	6,1%	0,9%	HR
IF	11	11	0	0	0	0	0	0	1	0	2	3	5	0	0,0%	0,0%	0,0%	0,0%	0,0%	0,0%	9,1%	0,0%	18,2%	27,3%	45,5%	0,0%	IF
IL	0	0	0	0	0	0	0	0	0	0	0	0	0	0													IL
IS	0	0	0	0	0	0	0	0	0	0	0	0	0	0													IS
MH	0	0	0	0	0	0	0	0	0	0	0	0	0	0													MH
MM	88	83	6	5	3	2	1	6	2	14	8	25	10	1	7,2%	6,0%	3,6%	2,4%	1,2%	7,2%	2,4%	16,9%	9,6%	30,1%	12,0%	1,2%	MM
MS	1.220	1.156	55	37	31	66	81	112	150	168	182	193	74	7	4,8%	3,2%	2,7%	5,7%	7,0%	9,7%	13,0%	14,5%	15,7%	16,7%	6,4%	0,6%	MS
NT	0	0	0	0	0	0	0	0	0	0	0	0	0	0													NT
OT	0	0	0	0	0	0	0	0	0	0	0	0	0	0													OT
PH	0	0	0	0	0	0	0	0	0	0	0	0	0	0													PH
SB	312	311	8	0	2	8	10	16	29	38	54	60	80	6	2,6%	0,0%	0,6%	2,6%	3,2%	5,1%	9,3%	12,2%	17,4%	19,3%	25,7%	1,9%	SB
SJ	361	352	13	14	6	23	29	32	47	47	62	55	17	7	3,7%	4,0%	1,7%	6,5%	8,2%	9,1%	13,4%	13,4%	17,6%	15,6%	4,8%	2,0%	SJ
SM	700	568	20	15	9	28	40	56	85	101	88	89	35	2	3,5%	2,6%	1,6%	4,9%	7,0%	9,9%	15,0%	17,8%	15,5%	15,7%	6,2%	0,4%	SM
SV	0	0	0	0	0	0	0	0	0	0	0	0	0	0													SV
TL	0	0	0	0	0	0	0	0	0	0	0	0	0	0													TL
TM	200	192	8	2	5	3	8	7	9	30	35	43	38	4	4,2%	1,0%	2,6%	1,6%	4,2%	3,6%	4,7%	15,6%	18,2%	22,4%	19,8%	2,1%	TM
TR	0	0	0	0	0	0	0	0	0	0	0	0	0	0													TR
VL	0	0	0	0	0	0	0	0	0	0	0	0	0	0													VL
VN	0	0	0	0	0	0	0	0	0	0	0	0	0	0													VN
VS	0	0	0	0	0	0	0	0	0	0	0	0	0	0													VS
<b>TOTAL</b>	<b>8.429</b>	<b>7.946</b>	<b>328</b>	<b>271</b>	<b>199</b>	<b>394</b>	<b>466</b>	<b>708</b>	<b>947</b>	<b>1.218</b>	<b>1.307</b>	<b>1.299</b>	<b>687</b>	<b>123</b>	<b>4,1%</b>	<b>3,4%</b>	<b>2,5%</b>	<b>5,0%</b>	<b>5,9%</b>	<b>8,9%</b>	<b>11,9%</b>	<b>15,3%</b>	<b>16,4%</b>	<b>16,3%</b>	<b>8,6%</b>	<b>1,5%</b>	<b>TOTAL</b>

Distribuția notelor la limba <b>română</b> pe mediu și sex												
Mediu	%	%	%	%	%	%	%	%	%	%	%	%
	1-4,99	5-5,49	5,5-5,99	6-6,49	6,5-6,99	7-7,49	7,5-7,99	8-8,49	8,5-8,99	9-9,49	9,5-9,99	10
Urban	9,61%	5,54%	5,31%	6,78%	7,48%	9,31%	10,25%	12,35%	12,97%	12,91%	6,97%	0,53%
Rural	26,41%	10,45%	8,55%	9,45%	8,91%	8,96%	8,05%	7,36%	5,99%	4,18%	1,55%	0,14%
Sex	%	%	%	%	%	%	%	%	%	%	%	%
	1-4,99	5-5,49	5,5-5,99	6-6,49	6,5-6,99	7-7,49	7,5-7,99	8-8,49	8,5-8,99	9-9,49	9,5-9,99	10
Fete	10,52%	5,82%	5,50%	6,92%	7,68%	9,39%	9,97%	11,65%	12,23%	12,62%	7,08%	0,61%
Băieți	21,49%	8,99%	7,58%	8,68%	8,36%	8,97%	8,85%	9,24%	8,39%	6,55%	2,75%	0,15%

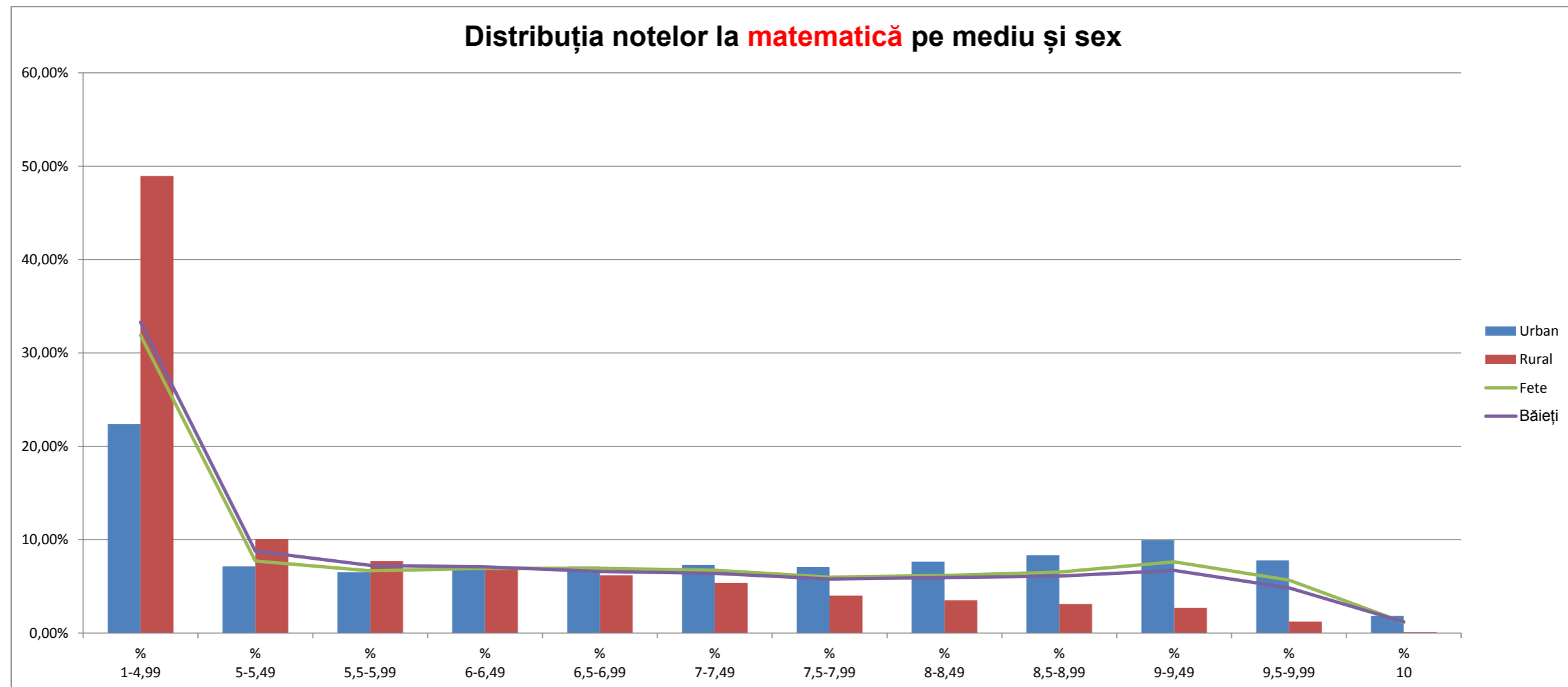


Distribuția notelor la limba română - situație comparativă 2011-2020																								
An	% 1-4,99	% 5-5,49	% 5,5-5,99	% 6-6,49	% 6,5-6,99	% 7-7,49	% 7,5-7,99	% 8-8,49	% 8,5-8,99	% 9-9,49	% 9,5-9,99	% 10	Cu note 1-4,99	Cu note 5-5,49	Cu note 5,5-5,99	Cu note 6-6,49	Cu note 6,5-6,99	Cu note 7-7,49	Cu note 7,5-7,99	Cu note 8-8,49	Cu note 8,5-8,99	Cu note 9-9,49	Cu note 9,5-9,99	Cu nota 10
2011	12,47%	8,62%	6,62%	8,01%	8,48%	9,57%	9,87%	10,75%	9,79%	9,29%	5,67%	0,88%	26.636	18.409	14.143	17.103	18.105	20.451	21.083	22.959	20.903	19.840	12.115	1.873
2012	19,43%	6,22%	6,64%	7,03%	7,66%	9,12%	9,48%	10,05%	9,38%	8,63%	5,65%	0,73%	32.464	10.391	11.091	11.745	12.793	15.243	15.834	16.791	15.679	14.416	9.439	1.214
2013	17,44%	9,00%	6,26%	7,31%	7,41%	8,36%	8,15%	9,45%	9,15%	9,93%	6,58%	0,95%	28.306	14.615	10.160	11.874	12.032	13.569	13.232	15.336	14.855	16.123	10.679	1.550
2014	26,59%	11,51%	6,96%	7,81%	7,16%	7,93%	7,24%	7,71%	6,61%	6,53%	3,57%	0,37%	42.542	18.420	11.143	12.496	11.459	12.690	11.589	12.339	10.582	10.447	5.705	599
2015	14,51%	7,98%	5,85%	7,06%	7,50%	9,02%	9,14%	10,78%	10,27%	10,80%	6,38%	0,72%	23.069	12.682	9.299	11.233	11.931	14.339	14.530	17.149	16.326	17.174	10.147	1.137
2016	17,92%	7,82%	5,78%	6,79%	7,16%	8,30%	8,30%	9,78%	9,75%	10,58%	7,00%	0,81%	26.725	11.667	8.620	10.128	10.683	12.375	12.382	14.584	14.534	15.777	10.440	1.213
2017	14,03%	6,42%	4,76%	5,72%	6,35%	8,08%	8,93%	10,69%	11,06%	13,01%	9,71%	1,24%	19.790	9.062	6.721	8.072	8.955	11.402	12.603	15.087	15.609	18.360	13.699	1.745
2018	16,82%	7,25%	5,20%	6,21%	6,53%	7,83%	7,95%	9,61%	9,70%	12,01%	9,38%	1,52%	24.095	10.387	7.452	8.894	9.349	11.218	11.383	13.767	13.891	17.208	13.442	2.172
2019	19,29%	7,54%	5,13%	5,86%	6,09%	7,40%	7,47%	9,14%	9,58%	11,93%	9,20%	1,37%	28.272	11.043	7.522	8.586	8.924	10.851	10.941	13.397	14.037	17.477	13.487	2.011
2020	16,03%	6,96%	4,57%	5,31%	5,44%	6,76%	7,15%	9,01%	10,01%	13,63%	12,22%	2,92%	25.832	11.213	7.365	8.563	8.766	10.895	11.527	14.520	16.140	21.977	19.699	4.700
2021 *	16,09%	7,43%	6,56%	7,81%	8,03%	9,18%	9,40%	10,43%	10,28%	9,54%	4,88%	0,38%	19.877	9.181	8.103	9.653	9.920	11.338	11.614	12.882	12.703	11.790	6.033	467

2021 \* Înainte de contestații

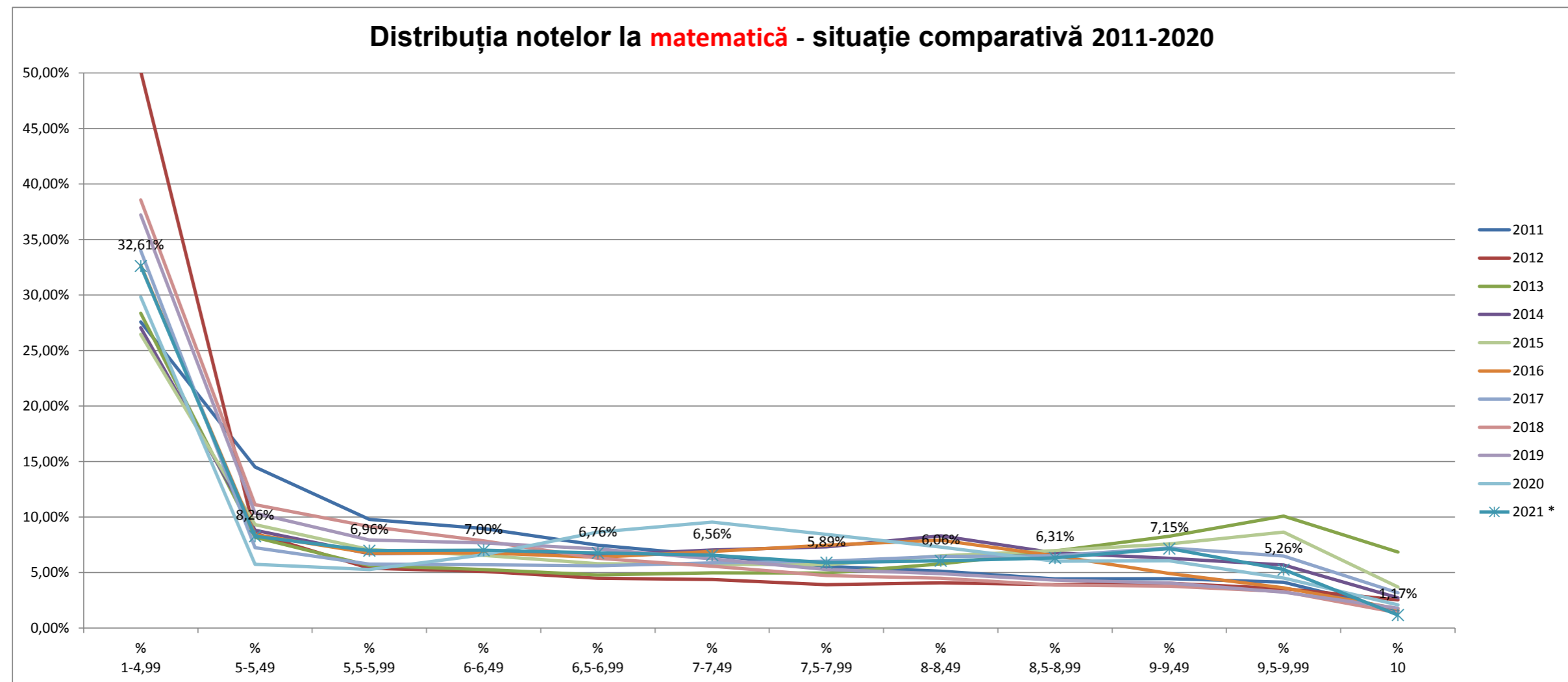


Distribuția notelor la <b>matematică</b> pe mediu și sex												
Mediu	% 1-4,99	% 5-5,49	% 5,5-5,99	% 6-6,49	% 6,5-6,99	% 7-7,49	% 7,5-7,99	% 8-8,49	% 8,5-8,99	% 9-9,49	% 9,5-9,99	% 10
Urban	22,38%	7,13%	6,51%	6,99%	7,11%	7,30%	7,07%	7,65%	8,32%	9,94%	7,78%	1,84%
Rural	48,97%	10,08%	7,70%	7,03%	6,20%	5,38%	4,01%	3,51%	3,11%	2,70%	1,22%	0,10%
Sex	% 1-4,99	% 5-5,49	% 5,5-5,99	% 6-6,49	% 6,5-6,99	% 7-7,49	% 7,5-7,99	% 8-8,49	% 8,5-8,99	% 9-9,49	% 9,5-9,99	% 10
Fete	31,91%	7,73%	6,67%	6,92%	6,93%	6,72%	6,00%	6,17%	6,52%	7,62%	5,68%	1,12%
Băieți	33,29%	8,78%	7,25%	7,08%	6,60%	6,40%	5,78%	5,95%	6,11%	6,70%	4,85%	1,21%



Distribuția notelor la <b>matematică</b> - situație comparativă 2011-2020																								
An	% 1-4,99	% 5-5,49	% 5,5-5,99	% 6-6,49	% 6,5-6,99	% 7-7,49	% 7,5-7,99	% 8-8,49	% 8,5-8,99	% 9-9,49	% 9,5-9,99	% 10	Cu note 1-4,99	Cu note 5-5,49	Cu note 5,5-5,99	Cu note 6-6,49	Cu note 6,5-6,99	Cu note 7-7,49	Cu note 7,5-7,99	Cu note 8-8,49	Cu note 8,5-8,99	Cu note 9-9,49	Cu note 9,5-9,99	Cu nota 10
2011	27,57%	14,50%	9,78%	8,96%	7,45%	6,54%	5,55%	5,11%	4,42%	4,44%	4,12%	1,57%	58.890	30.969	20.885	19.135	15.925	13.974	11.851	10.926	9.449	9.478	8.793	3.345
2012	50,15%	8,54%	5,38%	5,10%	4,47%	4,37%	3,89%	4,07%	3,91%	4,04%	3,55%	2,54%	83.800	14.262	8.990	8.522	7.473	7.308	6.504	6.794	6.529	6.744	5.929	4.245
2013	28,36%	8,17%	5,62%	5,28%	4,78%	4,98%	4,95%	5,76%	6,93%	8,26%	10,08%	6,83%	46.034	13.258	9.122	8.565	7.757	8.077	8.037	9.358	11.257	13.408	16.366	11.092
2014	27,05%	8,80%	6,69%	6,81%	6,56%	7,03%	7,31%	8,30%	6,77%	6,28%	5,68%	2,72%	43.287	14.081	10.704	10.898	10.495	11.248	11.704	13.276	10.833	10.042	9.083	4.360
2015	26,45%	9,32%	7,06%	6,54%	5,79%	5,74%	5,71%	6,50%	6,97%	7,58%	8,65%	3,70%	41.937	14.777	11.197	10.373	9.176	9.101	9.050	10.312	11.050	12.020	13.712	5.873
2016	32,69%	8,42%	6,74%	6,77%	6,38%	6,90%	7,46%	7,91%	6,50%	4,91%	3,62%	1,72%	48.597	12.509	10.016	10.057	9.482	10.258	11.084	11.752	9.656	7.293	5.387	2.556
2017	33,99%	7,24%	5,76%	5,69%	5,61%	5,86%	6,02%	6,45%	6,50%	7,21%	6,49%	3,16%	47.839	10.188	8.109	8.008	7.900	8.253	8.470	9.083	9.146	10.144	9.135	4.450
2018	38,57%	11,10%	9,15%	7,86%	6,27%	5,57%	4,72%	4,48%	3,86%	3,77%	3,28%	1,37%	55.108	15.865	13.067	11.228	8.961	7.960	6.737	6.403	5.519	5.382	4.692	1.953
2019	37,22%	10,34%	7,93%	7,67%	7,12%	6,21%	5,26%	4,89%	4,31%	4,05%	3,22%	1,78%	54.406	15.109	11.586	11.216	10.410	9.083	7.693	7.148	6.306	5.921	4.703	2.600
2020	29,83%	5,74%	5,27%	6,59%	8,65%	9,54%	8,43%	7,29%	6,02%	6,06%	4,49%	2,07%	47.950	9.230	8.474	10.601	13.900	15.332	13.552	11.726	9.683	9.743	7.220	3.335
2021 *	32,61%	8,26%	6,96%	7,00%	6,76%	6,56%	5,89%	6,06%	6,31%	7,15%	5,26%	1,17%	40.193	10.185	8.584	8.630	8.334	8.086	7.257	7.465	7.780	8.816	6.482	1.439

2021 \* Înainte de contestații



Distribuția notelor la limba <b>maternă</b> pe mediu și sex												
Mediu	% 1-4,99	% 5-5,49	% 5,5-5,99	% 6-6,49	% 6,5-6,99	% 7-7,49	% 7,5-7,99	% 8-8,49	% 8,5-8,99	% 9-9,49	% 9,5-9,99	% 10
Urban	3,09%	2,22%	1,83%	3,88%	4,85%	8,26%	10,95%	15,29%	17,86%	18,88%	11,12%	1,80%
Rural	5,73%	5,25%	3,55%	6,62%	7,42%	9,92%	13,41%	15,39%	14,27%	12,45%	4,83%	1,15%
Sex	% 1-4,99	% 5-5,49	% 5,5-5,99	% 6-6,49	% 6,5-6,99	% 7-7,49	% 7,5-7,99	% 8-8,49	% 8,5-8,99	% 9-9,49	% 9,5-9,99	% 10
Fete	2,04%	1,86%	1,58%	3,35%	4,37%	7,61%	10,42%	15,53%	18,92%	19,89%	12,10%	2,32%
Băieți	6,15%	4,91%	3,40%	6,53%	7,32%	10,17%	13,37%	15,14%	14,04%	12,90%	5,29%	0,79%

